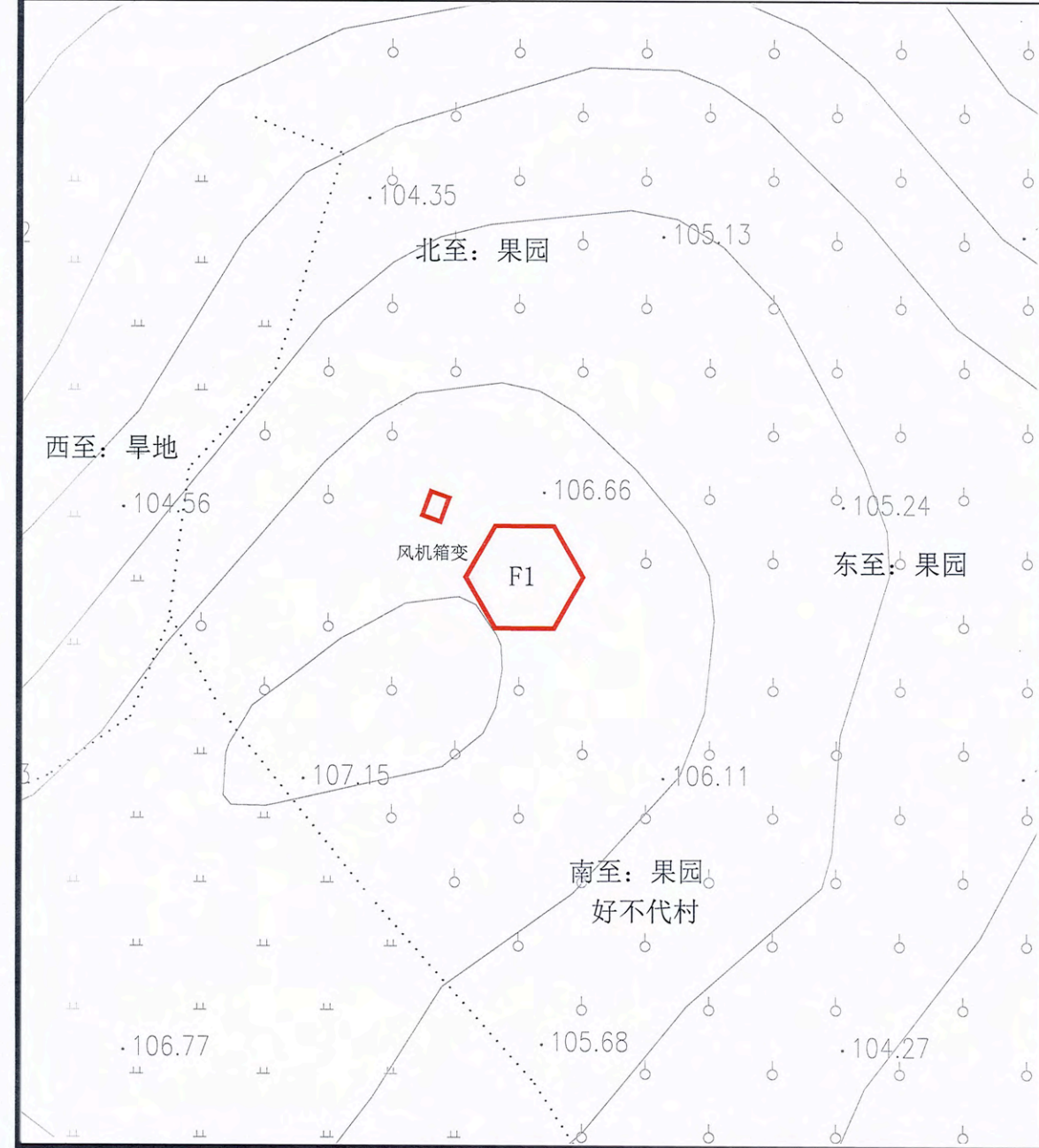
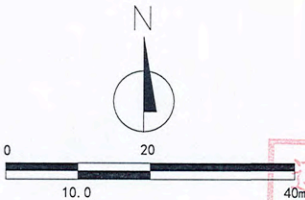


华润新能源阜蒙驿马池风电场新建工程项目

二〇二三年五月

华润新能源阜蒙驿马池风电场新建工程项目F1#风机站控制性详细规划

指北针



图例

- 现状地物
- 用地界线
- 2000国家大地坐标

地块控制指标一览表

参与平衡 用地面积		总面积: 233.70m²			可建设用地 地面积	总面积: 233.70m²			
		风机F1: 221.70m²				风机F1: 221.70m²			
		箱变F1: 12.00m²				箱变F1: 12.00m²			
用地性质		用地 面积 (m²)	容 积 率	建筑 密度 (%)	绿 地 率 (%)	建筑 限高 (m)	机动车 停车位 指标	主要交 通出入 口方位	备注
区域公用设施用地		233.70	≤0.5	—	—	≤140.5	—	—	—
建筑 退线 要求	东	用地界限	宗地 竖向 界限			基准	1985国家高程基准		
	南	用地界限				上界限	107.15		
	西	用地界限				下界限	104.27		
	北	用地界限				高差	2.88		

规划说明

- 该地块位于阜蒙县老河土镇好不代村。
- 地块控制指标详见控制指标表。
- 本图采用2000国家大地坐标系。
- 该规划须经城乡规划行政主管部门审批同意后,方可生效。
- 城乡规划行政主管部门保留最终解释权。

会签 Countersignature	
建筑 Architecture	电气 Electric
结构 Structure	暖通 HVAC
给排水 Plumbing	概预算 Estimate & Budget
备注 Notes	
1. 本规划由编制人编制,并经编制人签字、盖章,盖章并签字方可有效。 2. 本规划编制人不得将设计成果,用于其他项目,否则将追究法律责任。 3. 本规划编制人不得将设计成果,用于其他项目,否则将追究法律责任。 4. 本规划编制人不得将设计成果,用于其他项目,否则将追究法律责任。	

出图专用章 Issuance Stamp

辽宁省城乡规划设计出图专用章
天津市筑土建筑设计有限公司
甲级 自资规甲字(21120353)号
有效期至2023年12月31日止

天津市筑土建筑设计有限公司
ARCHITECTURAL DESIGN CO., LTD.
城乡规划编制资质证书甲级
自资规甲字21120353

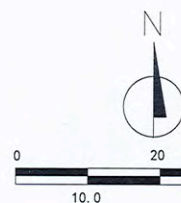
签署 Signature	
工程主持人 Project Captain	王子单
专业负责人 Specialty Chief	李娜
审核 Reviewer	王慧
校正 Corrector	郑哲
设计 Designer	孟杨
制图 Draftsperson	胡明辉

工程名称 Project
华润新能源阜蒙驿马池风电场新建工程项目
子项名称 Sub Item
华润新能源阜蒙驿马池风电场新建工程项目 F1#风机站控制性详细规划

图框名称 Title	
控制性详细规划	
项目编号 Pjt. No.	23005-SYP
图号 Dwg. No.	01
专业 Dept.	规划
阶段 Stage	
比例 Scale	1:1000
日期 Date	2023年5月
版次 Ver.	
备注 Remark	

华润新能源阜蒙驛马池风电场新建工程项目F2#风机站控制性详细规划

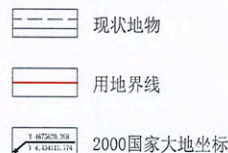
指北针



会签 Countersignature	
建筑 Architecture	电气 Electric
结构 Structure	暖通 HVAC
给排水 Plumbing	概预算 Estimate & Budget
备注 Notes	
1. 设计文件由设计单位编制，并经设计单位技术负责人审核签字盖章，加盖设计单位公章后方可生效。 2. 本规划图则仅供审批使用，不作为规划实施的依据，不作为规划实施的依据。 3. 本规划图则如有技术错误或内容不全，由编制单位负责更正，并承担由此产生的法律责任。 4. 本规划图则如有技术错误或内容不全，由编制单位负责更正，并承担由此产生的法律责任。	
出图专用章 Issuance Stamp	

辽宁省城乡规划设计出图专用章
天津市筑土建筑设计有限公司
甲级 自资规甲字(21120353)
有效期至2023年12月31日止

图例



地块控制指标一览表

参与平衡 用地面积		总面积: 233.70m²			可建设用地 面积	总面积: 233.70m²			
		风机F2: 221.70m²				风机F2: 221.70m²			
		箱变F2: 12.00m²				箱变F2: 12.00m²			
用地性质		用地 面积 (m²)	容 积 率	建筑 密度 (%)	绿 地 率 (%)	建筑 限高 (m)	机动车 停车位 指标	主要交 通出入 口方位	备注
区域公用设施用地		233.70	≤0.5	—	—	≤140.5	—	—	—
建筑 退线 要求	东	用地界限				宗地 竖向 界限	基准	1985国家高程基准	
	南	用地界限					上界限	134.54	
	西	用地界限					下界限	112.30	
	北	用地界限					高差	22.24	

天津市筑土建筑设计有限公司
ARCHITECTURAL DESIGN CO., LTD.
城乡规划编制资质证书甲级
自资规甲字21120353

签署 Signature	
工程主持人 Project Captain	王子羊
专业负责人 Specialty Chief	李娜
审核 Reviewer	王慧
校正 Corrector	邓哲
设计 Designer	潘杨
制图 Draftsperson	潘明辉

工程名称 Project
华润新能源阜蒙驛马池风电场新建工程项目

子项名称 Sub Item
华润新能源阜蒙驛马池风电场新建工程项目
F2#风机站控制性详细规划

图名 Title
控制性详细规划

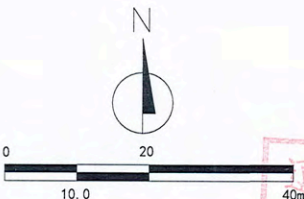
项目编号 Proj. No.	23005-SYP	图号 Fig. No.	02
专业 Dept.	规划	阶段 Stage	
比例 Scale	1:1000	日期 Date	2023年5月
版次 Ver.		备注 Remark	

规划
说明

- 1、该地块位于阜蒙县老河土镇桃还泊力格村。
- 2、地块控制指标详见控制指标表。
- 3、本图采用2000国家大地坐标系。
- 4、该规划须经城乡规划行政主管部门审批同意后，方可生效。
- 5、城乡规划行政主管部门保留最终解释权。

华润新能源阜蒙驿马池风电场新建工程项目F3#风机站控制性详细规划

指北针



会签 Countersignature	
建筑 Architecture	电气 Electric
结构 Structure	暖通 HVAC
给排水 Plumbing	概预算 Estimate & Budget
备注 Notes	
1. 设计阶段为初步设计，本阶段设计成果不作为施工图设计依据。 2. 本阶段设计成果不作为施工图设计依据，不作为施工图设计依据。 3. 设计中如有技术变更，须经设计单位同意，并经审批后方可实施。本阶段设计成果不作为施工图设计依据，不作为施工图设计依据。 4. 设计中如有技术变更，须经设计单位同意，并经审批后方可实施。本阶段设计成果不作为施工图设计依据，不作为施工图设计依据。	
出图专用章 Issuance Stamp	

辽宁省城乡规划设计出图专用章
天津市筑土建筑设计有限公司
甲级 自资规甲字(21120353)号
有效期至2023年12月31日上

图例

- 现状地物
- 用地界线
- 2000国家大地坐标

地块控制指标一览表

参与平衡用地面积		总面积: 233.70m²			可建设用地面积		总面积: 233.70m²			1
		风机F3: 221.70m²					风机F3: 221.70m²			
		箱变F3: 12.00m²					箱变F3: 12.00m²			
用地性质		用地面积 (m²)	容积率	建筑密度 (%)	绿地率 (%)	建筑限高 (m)	机动车停车位指标	主要交通出入口方位	备注	
区域公用设施用地		233.70	≤0.5	—	—	≤140.5	—	—	—	
建筑退线要求	东	用地界限	宗地竖向界限			基准	1985国家高程基准			
	南	用地界限				上界限	132.25			
	西	用地界限				下界限	124.36			
	北	用地界限				高差	7.89			

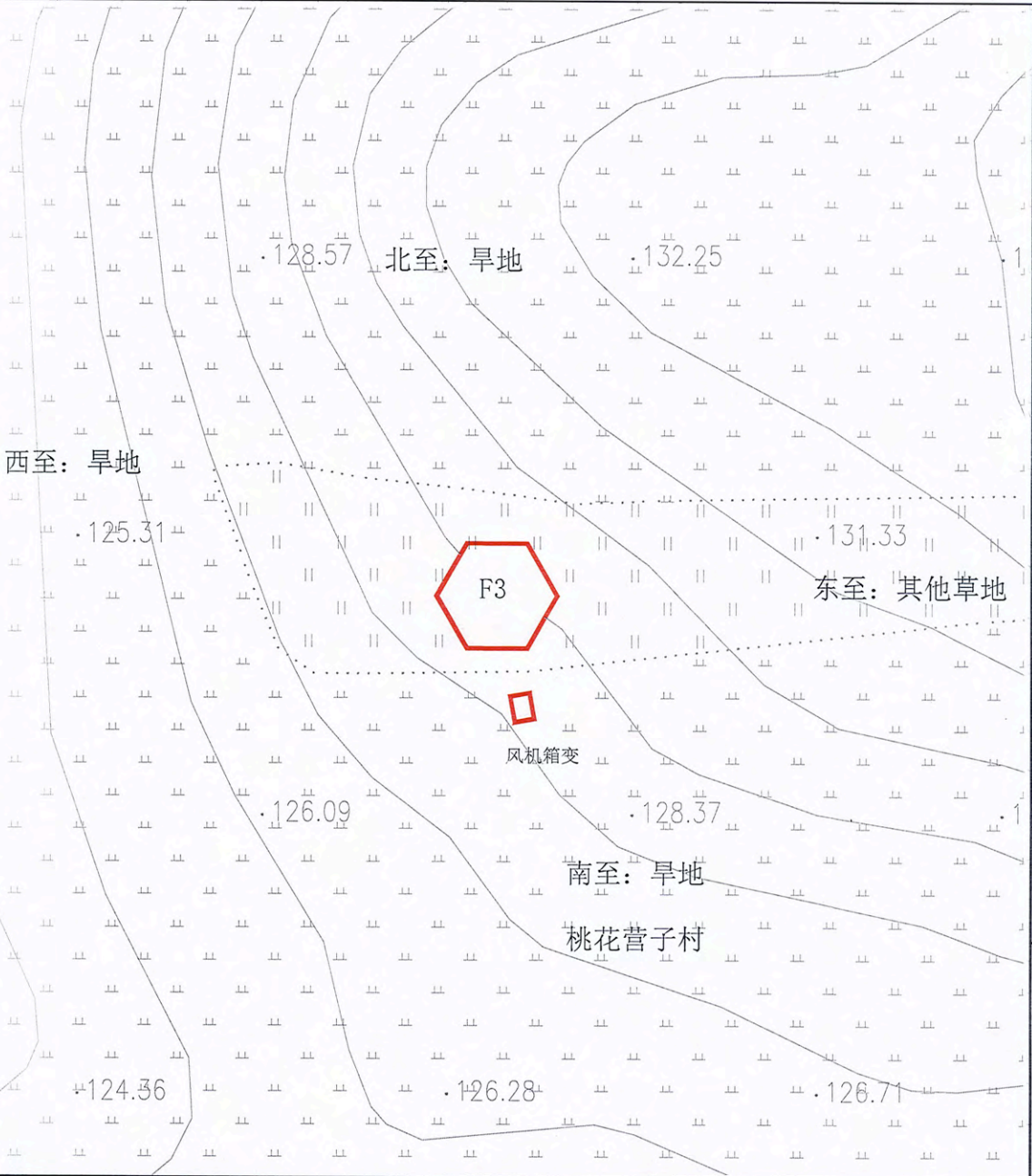
天津市筑土建筑设计有限公司
ARCHITECT (TIANJIN) ARCHITECTURAL DESIGN CO., LTD.
城乡规划设计资质证书甲级
自资规甲字21120353

签署 Signature	
工程主持人 Project Captain	王子平
专业负责人 Specialty Chief	李娜
审核 Reviewer	王慧
校正 Corrector	邓哲
设计 Designer	孟杨
制图 Draftsman	潘明辉

工程名称 Project
华润新能源阜蒙驿马池风电场新建工程项目

子项名称 Sub Item
华润新能源阜蒙驿马池风电场新建工程项目F3#风机站控制性详细规划

图名 Title	
控制性详细规划	
项目编号 P.R. No.	23005-STP
图号 No.	03
专业 Dept.	规划
阶段 Stage	阶段
比例 Scale	1:1000
日期 Date	2023年5月
备注 Remark	

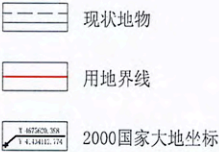
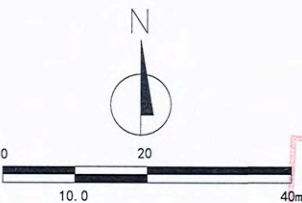


规划说明

- 1、该地块位于阜蒙县老河山镇桃花营子村。
- 2、地块控制指标详见控制指标表。
- 3、本图采用2000国家大地坐标系。
- 4、该规划须经城乡规划行政主管部门审批同意后，方可生效。
- 5、城乡规划行政主管部门保留最终解释权。

华润新能源阜蒙驛马池风电场新建工程项目F4#风机站控制性详细规划

指北针



地块控制指标一览表

参与平衡用地面积		总面积: 233.70m²			可建设用地面积		总面积: 233.70m²			
		风机F4: 221.70m²					风机F4: 221.70m²			
		箱变F4: 12.00m²					箱变F4: 12.00m²			
用地性质		用地面积 (m²)	容积率	建筑密度 (%)	绿地率 (%)	建筑限高 (m)	机动车停车位指标	主要交通出入口方位	备注	
区域公用设施用地		233.70	≤0.5	—	—	≤140.5	—	—	—	
建筑退线要求	东	用地界限				宗地竖向界限	基准	1985国家高程基准		
	南	用地界限					上界限	126.43		
	西	用地界限					下界限	119.78		
	北	用地界限					高差	6.65		

规划说明

- 1、该地块位于阜蒙县老河土镇桃花营子村。
- 2、地块控制指标详见控制指标表。
- 3、本图采用2000国家大地坐标系。
- 4、该规划须经城乡规划行政主管部门审批同意后，方可生效。
- 5、城乡规划行政主管部门保留最终解释权。

会签 Countersignature

建筑 Architecture	电气 Electric
结构 Structure	暖通 HVAC
给排水 Plumbing	概预算 Estimate & Budget

备注 Notes

1. 设计文件应符合国家、行业及地方标准，并应符合设计合同的要求。
2. 设计文件应符合国家、行业及地方标准，并应符合设计合同的要求。
3. 设计文件应符合国家、行业及地方标准，并应符合设计合同的要求。
4. 设计文件应符合国家、行业及地方标准，并应符合设计合同的要求。

出图专用章 Issuance Stamp

辽宁省城乡规划设计出图专用章
天津市筑土建筑设计有限公司
甲级 自资规甲字(21120353)号
有效期至2023年12月31日止

天津市筑土建筑设计有限公司
ARCHITECTURAL DESIGN CO., LTD.
城乡规划编制资质证书甲级
自资规甲字21120353

签署 Signature

工程主持人 Project Captain	王子单
专业负责人 Specialty Chief	李娜
审核 Reviewer	王慧
校正 Corrector	邓哲
设计 Designer	孟杨
制图 Draftperson	潘明辉

工程名称 Project

华润新能源阜蒙驛马池风电场新建工程项目

子项名称 Sub Item

华润新能源阜蒙驛马池风电场新建工程项目
F4#风机站控制性详细规划

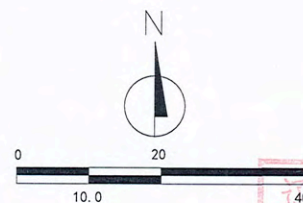
图名 Title

控制性详细规划

项目编号 Proj. No.	23005-SYP	图号 Fig. No.	04
专业 Dept.	规划	阶段 Stage	
比例 Scale	1:1000	日期 Date	2023年5月
版次 Ver.		备注 Remark	

华润新能源阜蒙驿马池风电场新建工程项目F5#风机站控制性详细规划

指北针



图例

--- 现状地物

--- 用地界线

2000国家大地坐标

地块控制指标一览表

参与平衡 用地面积	总面积: 233.70m²				可建设用地 地面积	总面积: 233.70m²			
	风机F5: 221.70m²					风机F5: 221.70m²			
	箱变F5: 12.00m²					箱变F5: 12.00m²			
用地性质		用地 面积 (m²)	容 积 率	建筑 密度 (%)	绿 地 率 (%)	建筑 限高 (m)	机动车 停车位 指标	主要交 通出入 口方位	备 注
区域公用设施用地		233.70	≤0.5	—	—	≤140.5	—	—	—
建筑 退线 要求	东	用地界限	宗地 竖向 界限			基准	1985国家高程基准		
	南	用地界限				上界限	134.16		
	西	用地界限				下界限	119.82		
	北	用地界限				高差	14.34		

规划说明

- 1、该地块位于阜蒙县老河土镇桃花营子村。
- 2、地块控制指标详见控制指标表。
- 3、本图采用2000国家大地坐标系。
- 4、该规划须经城乡规划行政主管部门审批同意后，方可生效。
- 5、城乡规划行政主管部门保留最终解释权。

会签 Countersignature	
建筑 Architecture	电气 Electric
结构 Structure	暖通 HVAC
给排水 Plumbing	概预算 Estimate
备注 Notes	
1. 设计文件应符合国家、行业及地方标准、规范和规程的要求。 2. 设计文件应符合城乡规划行政主管部门审批意见的要求。 3. 设计文件应符合城乡规划行政主管部门审批意见的要求。 4. 设计文件应符合城乡规划行政主管部门审批意见的要求。	

出图专用章 Issuance Stamp

辽宁省城乡规划设计出图专用章
天津市筑士建筑设计有限公司
甲级 自资规甲字(21120353)号
有效期至2023年12月31日止

天津市筑士建筑设计有限公司
ARCHITECTURAL DESIGN CO., LTD.
城乡规划编制资质证书甲级
自资规甲字21120353

签署 Signature	
工程主持人 Project Captain	王宇
专业负责人 Specialty Chief	李娜
审核 Reviewer	王慧
校正 Corrector	邓哲
设计 Designer	孟杨
制图 Draftsman	潘明辉

工程名称 Project

华润新能源阜蒙驿马池风电场新建工程项目

子项名称 Sub Item

华润新能源阜蒙驿马池风电场新建工程项目
F5#风机站控制性详细规划

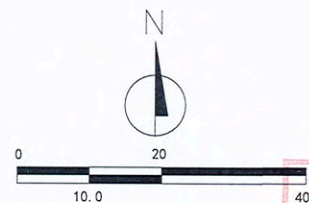
图名 Title

控制性详细规划

项目编号 P.R. No.	23005-STP	图号	05
专业 Dept.	规划	阶段 Stage	
比例 Scale	1:1000	日期 Date	2023年5月
版次 Ver.		备注 Remark	

华润新能源阜蒙驿马池风电场新建工程项目F6#风机站控制性详细规划

指北针



图例

- 现状地物
- 用地界线
- 2000国家大地坐标

地块控制指标一览表

参与平衡 用地面积		总面积: 233.70m²			可建设用地 地面积		总面积: 233.70m²		
		风机F6: 221.70m²					风机F6: 221.70m²		
		箱变F6: 12.00m²			箱变F6: 12.00m²				
用地性质		用地 面积 (m²)	容 积 率	建筑 密度 (%)	绿 地 率 (%)	建筑 限高 (m)	机动车 停车位 指标	主要交 通出入 口方位	备注
区域公用设施用地		233.70	≤0.5	—	—	≤140.5	—	—	—
建筑 退线 要求	东	用地界限				宗地 竖向 界限	基准	1985国家高程基准	
	南	用地界限					上界限	98.34	
	西	用地界限					下界限	90.67	
	北	用地界限					高差	7.67	

规划说明

- 该地块位于阜蒙县老河土镇敖龙胡同村。
- 地块控制指标详见控制指标表。
- 本图采用2000国家大地坐标系。
- 该规划须经城乡规划行政主管部门审批同意后,方可生效。
- 城乡规划行政主管部门保留最终解释权。

会签 Countersignature

建筑 Architecture	电气 Electric
结构 Structure	暖通 HVAC
给排水 Plumbing	预算 Estimate & Budget

备注 Notes

1. 本规划由本所编制, 未经审批不得翻印、复制、变更, 违者必究。
2. 本规划由本所编制, 未经审批不得翻印、复制、变更, 违者必究。
3. 本规划由本所编制, 未经审批不得翻印、复制、变更, 违者必究。

出图专用章 Issuance Stamp

辽宁省城乡规划设计出图专用章
天津市筑土建筑设计有限公司
甲级 自资规甲字(21120353)号
有效期至2023年12月31日止



天津市筑土建筑设计有限公司
ARCHITECT (TIANJIN) ARCHITECTURAL DESIGN CO., LTD.
城乡规划编制资质证书甲级
自资规甲字21120353

签署 Signature

工程主持人 Project Captain	王子单	孙平
专业负责人 Specialty Chief	李娜	李娜
审核 Reviewer	王慧	王慧
校正 Corrector	邓哲	邓哲
设计 Designer	孟杨	孟杨
制图 Draftsperson	潘明辉	潘明辉

工程名称 Project

华润新能源阜蒙驿马池风电场新建工程项目

子项名称 Sub Item

华润新能源阜蒙驿马池风电场新建工程项目
F6#风机站控制性详细规划

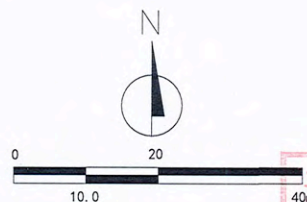
图名 Title

控制性详细规划

项目编号 P.J. No.	23005-STP	图号 Fig. No.	06
专业 Dept.	规划	阶段 Stage	
比例 Scale	1:1000	日期 Date	2023年5月
版次 Ver.		备注 Remark	

华润新能源阜蒙驛马池风电场新建工程项目F7#风机站控制性详细规划

指北针



会签 Countersignature			
建筑 Architecture		电气 Electric	
结构 Structure		暖通 HVAC	
给排水 Plumbing		概预算 Estimate & Budget	
备注 Notes			
1. 设计文件应符合国家、行业及地方标准、规范和规程，并应符合设计合同的要求。 2. 本设计文件为初步设计文件，不作为施工图设计文件使用，不作为施工图设计文件的法律依据。 3. 设计文件的有效性由设计单位负责，设计单位应对设计文件的完整性、准确性和及时性负责。 4. 设计文件的有效性由设计单位负责，设计单位应对设计文件的完整性、准确性和及时性负责。			
出图专用章 Issuance Stamp			

辽宁省城乡规划设计出图专用章
天津市筑土建筑设计有限公司
甲级 自资规甲字(21120353)号
有效期至2023年12月31日止

图例

- 现状地物
- 用地界线
- 2000国家大地坐标

地块控制指标一览表

参与平衡 用地面积		总面积: 233.70m²			可建设用地 面积		总面积: 233.70m²		
		风机F7: 221.70m²					风机F7: 221.70m²		
		箱变F7: 12.00m²			箱变F7: 12.00m²				
用地性质		用地 面积 (m²)	容 积 率	建筑 密度 (%)	绿 地 率 (%)	建筑 限高 (m)	机动车 停车位 指标	主要交 通出入 口方位	备注
区域公用设施用地		233.70	≤0.5	—	—	≤140.5	—	—	—
建筑 退线 要求	东南	用地界限	宗地 竖向 界限			基准	1985国家高程基准		
	西南	用地界限				上界限	131.06		
	西北	用地界限				下界限	124.52		
	北	用地界限				高差	6.54		

会签 Signature	
工程主持人 Project Captain	王子单
专业负责人 Specialty Chief	李娜
审核 Reviewer	王慧
校正 Corrector	邓哲
设计 Designer	高杨
制图 Draftsperson	潘明辉

工程名称 Project	
华润新能源阜蒙驛马池风电场新建工程项目	
子项名称 Sub Item	
华润新能源阜蒙驛马池风电场新建工程项目F7#风机站控制性详细规划	

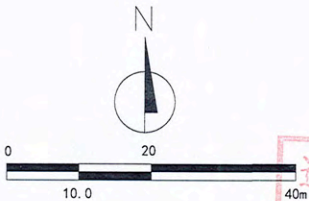
图名 Title	
控制性详细规划	
项目编号 Proj. No.	23005-SYP
图号 Dwg. No.	07
专业 Dept.	规划
阶段 Stage	
比例 Scale	1:1000
日期 Date	2023年5月
版本 Ver.	
备注 Remark	

规划说明

- 该地块位于阜蒙县老河土镇好不代村。
- 地块控制指标详见控制指标表。
- 本图采用2000国家大地坐标系。
- 该规划须经城乡规划行政主管部门审批同意后，方可生效。
- 城乡规划行政主管部门保留最终解释权。

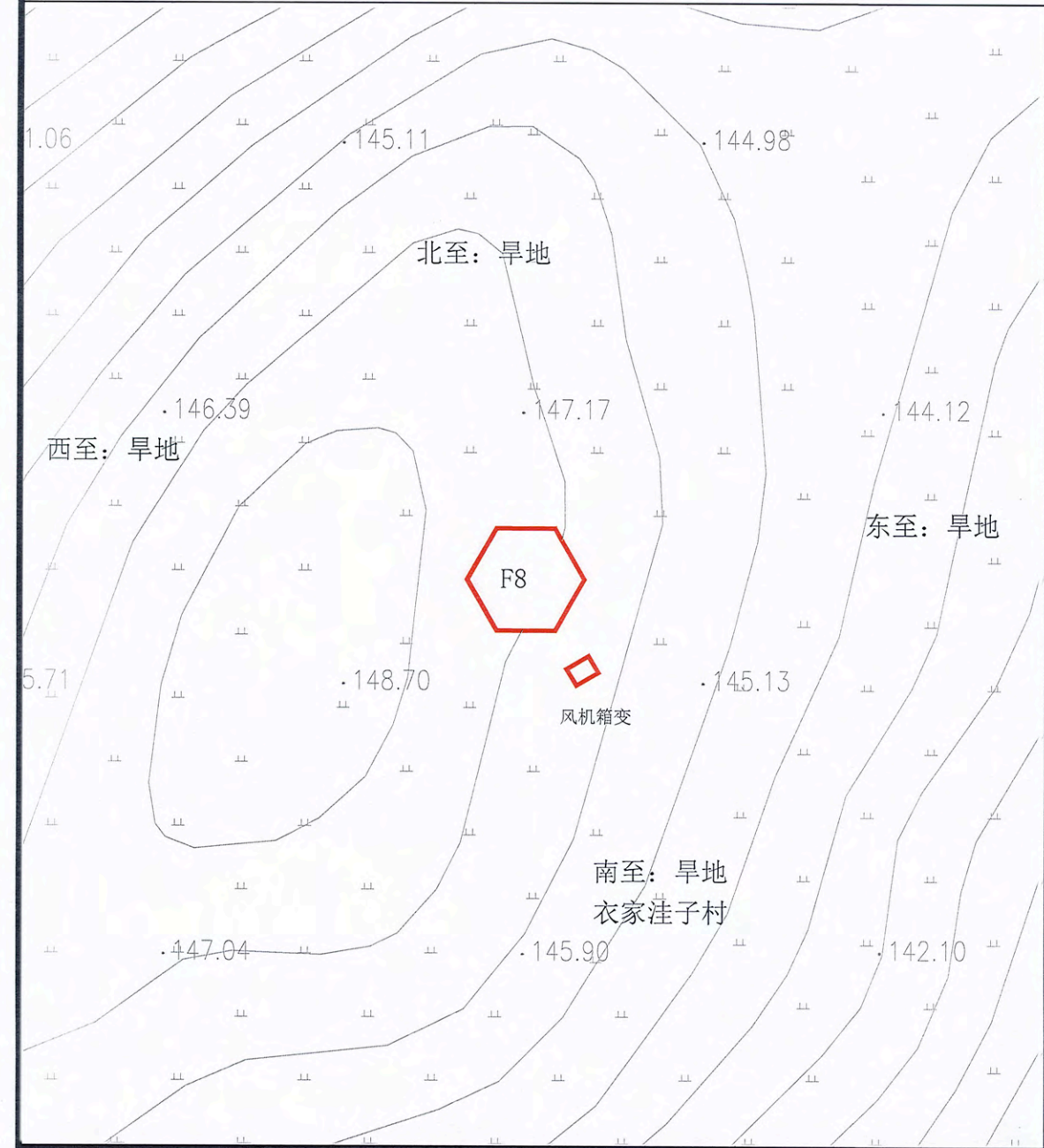
华润新能源阜蒙驛马池风电场新建工程项目F8#风机站控制性详细规划

指北针



会签 Countersignature	
建筑 Architecture	电气 Electric
结构 Structure	暖通 HVAC
给排水 Plumbing	概预算 Estimate & Budget
备注 Notes	
1. 设计文件由设计单位编制，并经设计单位技术负责人审核签字盖章。 2. 本设计文件为初步设计文件，不作为施工图设计文件使用。 3. 设计文件应符合国家现行标准、规范和规程的要求。 4. 设计文件应符合项目所在地政府主管部门的要求。 5. 设计文件应符合项目所在地政府主管部门的要求。	
出图专用章 Issuance Stamp	

辽宁省城乡规划设计出图专用章
天津市筑土建筑设计有限公司
甲级 自资规甲字(21120353)号
有效期至2023年12月31日止



图例

- 现状地物
- 用地界线
- 2000国家大地坐标

地块控制指标一览表

参与平衡 用地面积		总面积: 233.70m²			可建设用地 面积	总面积: 233.70m²			
		风机F8: 221.70m²				风机F8: 221.70m²			
		箱变F8: 12.00m²				箱变F8: 12.00m²			
用地性质		用地 面积 (m²)	容 积 率	建筑 密度 (%)	绿 地 率 (%)	建筑 限高 (m)	机动车 停车位 指标	主要交 通出入 口方位	备注
区域公用设施用地		233.70	≤0.5	—	—	≤140.5	—	—	—
建筑 退线 要求	东	用地界限				宗地 竖向 界限	基准	1985国家高程基准	
	南	用地界限					上界限	148.70	
	西	用地界限					下界限	142.10	
	北	用地界限					高差	6.60	

规划
说明

- 1、该地块位于阜蒙县老河土镇衣家洼子村。
- 2、地块控制指标详见控制指标表。
- 3、本图采用2000国家大地坐标系。
- 4、该规划须经城乡规划行政主管部门审批同意后，方可生效。
- 5、城乡规划行政主管部门保留最终解释权。

天津市筑土建筑设计有限公司
ARCHITECT (TIANJIN) ARCHITECTURAL DESIGN CO., LTD.
城乡规划编制资质证书甲级
自资规甲字21120353

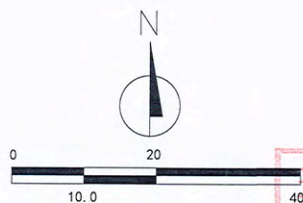
会签 Signature	
工程主持人 Project Captain	王子平
专业负责人 Specialty Chief	李娜
审核 Reviewer	王慧
校正 Corrector	邓哲
设计 Designer	潘杨
制图 Draftsperson	潘明辉

工程名称 Project
华润新能源阜蒙驛马池风电场新建工程项目
子项名称 Sub Item
华润新能源阜蒙驛马池风电场新建工程项目
F8#风机站控制性详细规划

图名 Title	
控制性详细规划	
项目编号 Proj. No.	23005-SYP
图号 Fig. No.	08
专业 Dept.	规划
阶段 Stage	
比例 Scale	1:1000
日期 Date	2023年5月
版次 Ver.	
备注 Remark	

华润新能源阜蒙驛马池风电场新建工程项目F9#风机站控制性详细规划

指北针



会签 Countersignature

建筑 Architecture	电气 Electric
结构 Structure	暖通 HVAC
给排水 Plumbing	概预算 Estimate & Budget

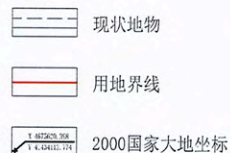
备注 Notes

1. 本规划由本所编制，未经审批不得随意修改、翻印、复制或用于其他项目。
2. 本规划由本所编制，未经审批不得随意修改、翻印、复制或用于其他项目。
3. 本规划由本所编制，未经审批不得随意修改、翻印、复制或用于其他项目。

出图专用章 Issuance Stamp

辽宁省城乡规划设计出图专用章
天津市筑土建筑设计有限公司
甲级 自资规甲字(21120353)号
有效期至2023年12月31日止

图例



地块控制指标一览表

参与平衡 用地面积		总面积: 233.70m²			可建设用地 面积	总面积: 233.70m²			
		风机F9: 221.70m²				风机F9: 221.70m²			
		箱变F9: 12.00m²				箱变F9: 12.00m²			
用地性质		用地 面积 (m²)	容 积 率	建筑 密度 (%)	绿 地 率 (%)	建筑 限高 (m)	机动车 停车位 指标	主要交 通出入 口方位	备注
区域公用设施用地		233.70	≤0.5	—	—	≤140.5	—	—	—
建筑 退线 要求	东	用地界限	宗地 竖向 界限			基准	1985国家高程基准		
	南	用地界限				上界限	149.04		
	西	用地界限				下界限	142.02		
	北	用地界限				高差	7.02		



天津市筑土建筑设计有限公司
ARCHITECTURAL DESIGN CO., LTD.

城乡规划编制资质证书甲级
自资规甲字21120353

签署 Signature

工程主持人 Project Captain	李宇平	李宇平
专业负责人 Specialty Chief	李娜	李娜
审核 Reviewer	王慧	王慧
校正 Corrector	邓哲	邓哲
设计 Designer	孟杨	孟杨
制图 Draftperson	潘明辉	潘明辉

工程名称 Project

华润新能源阜蒙驛马池风电场新建工程项目

子项名称 Sub Item

华润新能源阜蒙驛马池风电场新建工程项目
F9#风机站控制性详细规划

图名 Title

控制性详细规划

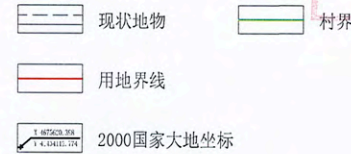
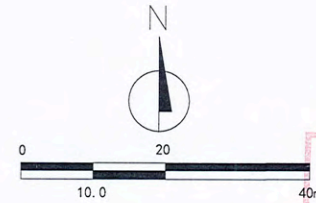
项目编号 Proj. No.	23005-STP	图号 Fig. No.	09
专业 Dept.	规划	阶段 Stage	
比例 Scale	1:1000	日期 Date	2023年5月
版次 Ver.		备注 Remark	

规划
说明

- 1、该地块位于阜蒙县老河土镇桃花营子村。
- 2、地块控制指标详见控制指标表。
- 3、本图采用2000国家大地坐标系。
- 4、该规划须经城乡规划行政主管部门审批同意后，方可生效。
- 5、城乡规划行政主管部门保留最终解释权。

华润新能源阜蒙驿马池风电场新建工程项目F10#风机站控制性详细规划

指北针



地块控制指标一览表

参与平衡 用地面积	总面积: 233.70m ²			可建设用地 面积	总面积: 233.70m ²			
	风机F10: 221.70m ²				风机F10: 221.70m ²			
	箱变F10: 12.00m ²				箱变F10: 12.00m ²			
用地性质	用地 面积 (m ²)	容 积 率	建筑 密度 (%)	绿 地 率 (%)	建筑 限高 (m)	机动车 停车位 指标	主要交 通出入 口方位	备注
区域公用设施用地	233.70	≤0.5	—	—	≤140.5	—	—	—
建筑 退线 要求	东	用地界限		宗地 竖向 界限	基准	1985国家高程基准		
	南	用地界限			上界限	96.06		
	西	用地界限			下界限	83.54		
	北	用地界限			高差	12.52		

规划说明

- 1、该地块位于阜蒙县老河土镇德大营子村、驿马池村。
- 2、地块控制指标详见控制指标表。
- 3、本图采用2000国家大地坐标系。
- 4、该规划须经城乡规划行政主管部门审批同意后，方可生效。
- 5、城乡规划行政主管部门保留最终解释权。

会签 Countersignature

建筑 Architecture	电气 Electric
结构 Structure	暖通 HVAC
给排水 Plumbing	概预算 Estimate & Budget

备注 Notes

1. 本图由本设计院所有，未经同意不得翻印、复制、变更并全方可用。
2. 本图由本设计院所有，未经同意不得翻印、复制、变更并全方可用。
3. 本图由本设计院所有，未经同意不得翻印、复制、变更并全方可用。

出图专用章 Issuance Stamp

辽宁省城乡规划设计出图专用章
天津市筑土建筑设计有限公司
甲级 自资规甲字(21120353)号
有效期至2023年12月31日止



天津市筑土建筑设计有限公司
ARCHITECTURAL DESIGN CO., LTD.

城乡规划编制资质证书甲级
自资规甲字21120353

签署 Signature

工程主持人 Project Captain	王子平	李娜
专业负责人 Specialty Chief	王慧	王慧
审核 Reviewer	邓哲	邓哲
校正 Corrector	董杨	董杨
制图 Draftsperson	胡明辉	胡明辉

工程名称 Project

华润新能源阜蒙驿马池风电场新建工程项目

子项名称 Sub Item

华润新能源阜蒙驿马池风电场新建工程项目
F10#风机站控制性详细规划

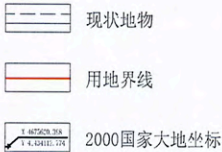
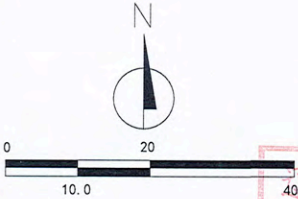
图纸名称 Title

控制性详细规划

项目编号 Pjt. No.	23005-SYP	图号 Fig. No.	10
专业 Dept.	规划	阶段 Stage	
比例 Scale	1:1000	日期 Date	2023年5月
版次 Ver.		备注 Remark	

华润新能源阜蒙驿马池风电场新建工程项目F11#风机站控制性详细规划

指北针



地块控制指标一览表

参与平衡 用地面积		总面积: 233.70m²			可建设用地 地面积	总面积: 233.70m²			
		风机F11: 221.70m²				风机F11: 221.70m²			
		箱变F11: 12.00m²				箱变F11: 12.00m²			
用地性质		用地 面积 (m²)	容 积 率	建筑 密度 (%)	绿 地 率 (%)	建筑 限高 (m)	机动车 停车位 指标	主要交 通出入 口方位	备注
区域公用设施用地		233.70	≤0.5	—	—	≤140.5	—	—	—
建筑 退线 要求	东	用地界限				宗地 竖向 界限	基准	1985国家高程基准	
	南	用地界限					上界限	134.03	
	西	用地界限					下界限	126.39	
	北	用地界限					高差	7.64	

规划说明

- 1、该地块位于阜蒙县老河土镇衣家洼子村。
- 2、地块控制指标详见控制指标表。
- 3、本图采用2000国家大地坐标系。
- 4、该规划须经城乡规划行政主管部门审批同意后，方可生效。
- 5、城乡规划行政主管部门保留最终解释权。

会签 Countersignature			
建筑 Architecture		电气 Electric	
结构 Structure		暖通 HVAC	
给排水 Plumbing		概预算	

备注 Notes	
1. 本规划由本公司编制，未经审批不得随意修改、翻印、复制或用于其他用途，违者必究。 2. 本规划须经城乡规划行政主管部门审批同意后，方可生效。 3. 本规划须经城乡规划行政主管部门审批同意后，方可生效。	

出图专用章 Issuance Stamp

辽宁省城乡规划设计出图专用章
天津市筑土建筑设计有限公司
甲级 自资规甲字(21120353)号
有效期至2023年12月31日止

天津市筑土建筑设计有限公司 ARCHLAND (TIANJIN) ARCHITECTURAL DESIGN CO., LTD.	
城乡规划编制资质证书甲级 自资规甲字21120353	

签署 Signature	
工程主持人 Project Captain	王子平
专业负责人 Specialty Chief	李娜
审核 Reviewer	王慧
校正 Corrector	邓哲
设计 Designer	孟杨
制图 Draftsperson	潘明辉

工程名称 Project	
华润新能源阜蒙驿马池风电场新建工程项目	

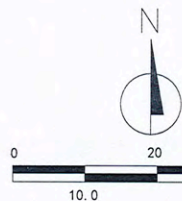
子项名称 Sub Item	
华润新能源阜蒙驿马池风电场新建工程项目 F11#风机站控制性详细规划	

图名名称 Title	
控制性详细规划	

项目编号 Proj. No.	23005-SYP	图号 Dwg. No.	11
专业 Dept.	规划	阶段 Stage	
比例 Scale	1:1000	日期 Date	2023年5月
版次 Ver.		备注 Remark	

华润新能源阜蒙驛马池风电场新建工程项目F12#风机站控制性详细规划

指北针



会签 Countersignature

建筑 Architecture	电气 Electric
结构 Structure	暖通 HVAC
给排水 Plumbing	概预算 Estimate & Budget

备注 Notes

1. 本规划由本所编制，未经审批不得随意修改、删减、变更，违者必究。
2. 本规划编制过程中，如涉及其他专业，应请相关专业配合编制。
3. 本规划编制过程中，如涉及其他专业，应请相关专业配合编制。

出图专用章 Issuance Stamp

辽宁省城乡规划设计出图专用章
天津市筑士建筑设计有限公司
甲级 自资规甲字(21120353)号
有效期至2023年12月31日止

图例



地块控制指标一览表

参与平衡 用地面积		总面积: 233.70m ²			可建设用地 面积		总面积: 233.70m ²		
		风机F12: 221.70m ²					风机F12: 221.70m ²		
		箱变F12: 12.00m ²			箱变F12: 12.00m ²				
用地性质		用地 面积 (m ²)	容 积 率	建筑 密度 (%)	绿 地 率 (%)	建筑 限高 (m)	机动车 停车位 指标	主要交 通出入 口方位	备注
区域公用设施用地		233.70	≤0.5	—	—	≤140.5	—	—	—
建筑 退线 要求	东	用地界限				宗地 竖向 界限	基准	1985国家高程基准	
	南	用地界限					上界限	115.36	
	西	用地界限					下界限	107.29	
	北	用地界限					高差	8.07	

规划
说明

- 1、该地块位于阜蒙县老河土镇好不代村。
- 2、地块控制指标详见控制指标表。
- 3、本图采用2000国家大地坐标系。
- 4、该规划须经城乡规划行政主管部门审批同意后，方可生效。
- 5、城乡规划行政主管部门保留最终解释权。

会签 Signature

工程主持人 Project Captain	王子羊	审核 Reviewer	李娜
专业负责人 Specialty Chief	李娜	设计 Designer	王慧
校对 Checker	邓哲	制图 Draftsperson	孟杨
设计 Designer	孟杨	制图 Draftsperson	潘明辉

工程名称 Project

华润新能源阜蒙驛马池风电场新建工程项目

子项名称 Sub Item

华润新能源阜蒙驛马池风电场新建工程项目
F12#风机站控制性详细规划

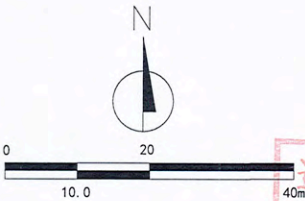
图名名称 Title

控制性详细规划

项目编号 Proj. No.	23005-SYP	图号 Dwg. No.	12
专业 Dept.	规划	阶段 Stage	
比例 Scale	1:1000	日期 Date	2023年5月
版次 Ver.		备注 Remark	

华润新能源阜蒙驛马池风电场新建工程项目F13#风机站控制性详细规划

指北针



会签 Countersignature	
建筑 Architecture	电气 Electric
结构 Structure	暖通 HVAC
给排水 Plumbing	概预算 Estimate & Budget
备注 Notes	
1. 凡经本公司所有, 未经同意不得翻印、删字、篡改等, 如有违反, 后果自负。 2. 本公司所有设计文件, 均须经设计、审核、校对、签字后方可生效。 3. 本图仅供内部使用, 不得外传, 如有违反, 后果自负。 4. 本图仅供内部使用, 不得外传, 如有违反, 后果自负。	
出图专用章 Issuance Stamp	

辽宁省城乡规划设计出图专用章
天津市筑士建筑设计有限公司
甲级 自资规甲字(21120353)号
有效期至2023年12月31日止

天津市筑士建筑设计有限公司 ARCHITECT (TIANJIN) ARCHITECTURAL DESIGN CO., LTD.	
城乡规划编制资质证书甲级 自资规甲字21120353	

签字 Signature	
工程主持人 Project Captain	王子军
专业负责人 Specialty Chief	李娜
审核 Reviewer	王慧
校正 Corrector	邓哲
设计 Designer	潘杨
制图 Draftsperson	潘明辉

工程名称 Project	
华润新能源阜蒙驛马池风电场新建工程项目	

子项名称 Sub Item	
华润新能源阜蒙驛马池风电场新建工程项目 F13#风机站控制性详细规划	

图名 Title	
控制性详细规划	

项目编号 Proj. No.	23005-SYP	图号 Fig. No.	13
专业 Dept.	规划	阶段 Stage	
比例 Scale	1:1000	日期 Date	2023年5月
版次 Ver.		备注 Remark	

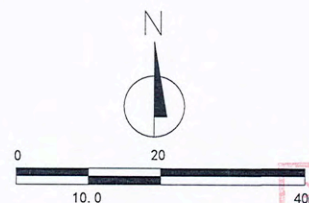
地块控制指标一览表

参与平衡 用地面积		总面积: 233.70m²			可建设用地 面积		总面积: 233.70m²		
		风机F13: 221.70m²					风机F13: 221.70m²		
		箱变F13: 12.00m²					箱变F13: 12.00m²		
用地性质		用地 面积 (m²)	容 积 率	建筑 密度 (%)	绿 地 率 (%)	建筑 限高 (m)	机动车 停车位 指标	主要交 通出入 口方位	备注
区域公用设施用地		233.70	≤0.5	—	—	≤140.5	—	—	—
建筑 退线 要求	东	用地界限				宗地 竖向 界限	基准	1985国家高程基准	
	南	用地界限					上界限	143.73	
	西	用地界限					下界限	135.36	
	北	用地界限					高差	8.37	

- 规划说明
- 1、该地块位于阜蒙县老河土镇衣家洼子村。
 - 2、地块控制指标详见控制指标表。
 - 3、本图采用2000国家大地坐标系。
 - 4、该规划须经城乡规划行政主管部门审批同意后, 方可生效。
 - 5、城乡规划行政主管部门保留最终解释权。

华润新能源阜蒙驛马池风电场新建工程项目F14#风机站控制性详细规划

指北针



会签 Countersignature	
建筑 Architecture	电气 Electric
结构 Structure	暖通 HVAC
给排水 Plumbing	市政管网 Sewer & Water
备注 Notes	
1. 规划编制人: 王宇, 审核: 李娜, 设计: 王慧, 制图: 潘明辉。 2. 本规划编制人: 王宇, 审核: 李娜, 设计: 王慧, 制图: 潘明辉。 3. 本规划编制人: 王宇, 审核: 李娜, 设计: 王慧, 制图: 潘明辉。 4. 本规划编制人: 王宇, 审核: 李娜, 设计: 王慧, 制图: 潘明辉。	
出图专用章 Issuance Stamp	

辽宁省城乡规划设计出图专用章
天津市筑土建筑设计有限公司
甲级 自资规甲字(21120353)号
有效期至2023年12月31日止

图例

- 现状地物
- 用地界线
- 2000国家大地坐标

地块控制指标一览表

参与平衡 用地面积		总面积: 233.70m ²			可建设用地 面积		总面积: 233.70m ²		
		风机F14: 221.70m ²					风机F14: 221.70m ²		
		箱变F14: 12.00m ²					箱变F14: 12.00m ²		
用地性质		用地 面积 (m ²)	容 积 率	建筑 密度 (%)	绿 地 率 (%)	建筑 限高 (m)	机动车 停车位 指标	主要交 通出入 口方位	备注
区域公用设施用地		233.70	≤0.5	—	—	≤140.5	—	—	—
建筑 退线 要求	东	用地界限	宗地 竖向 界限			基准	1985国家高程基准		
	南	用地界限				上界限	117.25		
	西	用地界限				下界限	109.14		
	北	用地界限				高差	8.11		

天津市筑土建筑设计有限公司
AICHILAND (TIANJIN) ARCHITECTURAL DESIGN CO., LTD.
城乡规划编制资质证书甲级
自资规甲字21120353

签署 Signature	
工程主持人 Project Captain	王宇
专业负责人 Specialty Chief	李娜
审核 Review	王慧
校正 Corrector	邓哲
设计 Designer	潘明辉
制图 Draftsperson	潘明辉

工程名称 Project
华润新能源阜蒙驛马池风电场新建工程项目

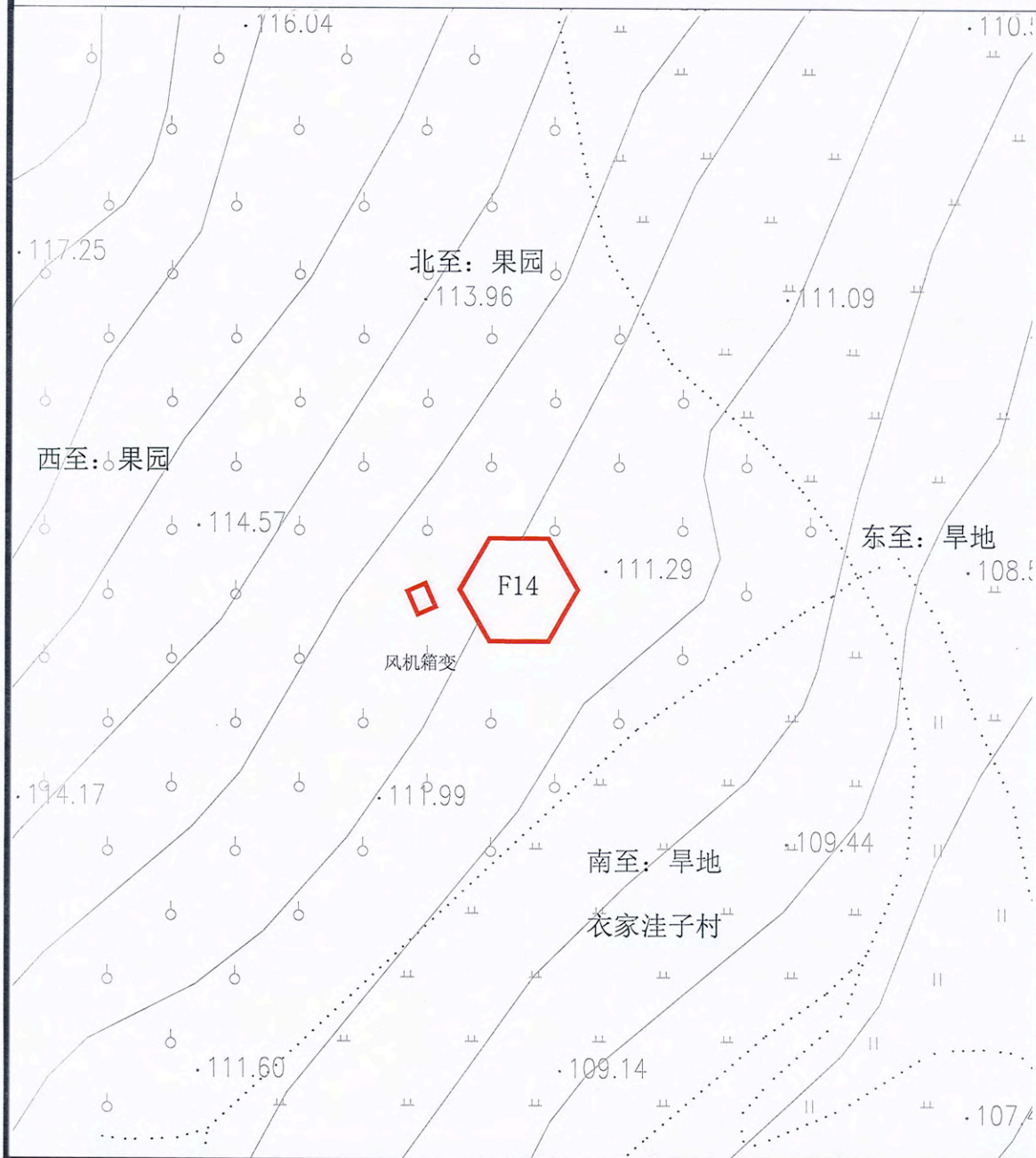
子项名称 Sub Item
华润新能源阜蒙驛马池风电场新建工程项目F14#风机站控制性详细规划

图名 Title
控制性详细规划

项目编号 Proj. No.	23005-SYP	图号 Fig. No.	14
专业 Dept.	规划	阶段 Stage	
比例 Scale	1:1000	日期 Date	2023年5月
版次 Ver.		备注 Remark	

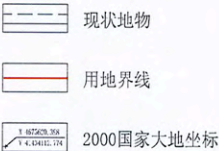
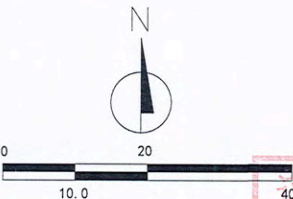
规划说明

- 该地块位于阜蒙县老河土镇衣家洼子村。
- 地块控制指标详见控制指标表。
- 本图采用2000国家大地坐标系。
- 该规划须经城乡规划行政主管部门审批同意后,方可生效。
- 城乡规划行政主管部门保留最终解释权。



华润新能源阜蒙驛马池风电场新建工程项目F15#风机站控制性详细规划

指北针



会签 Countersignature	
建筑 Architecture	电气 Electric
结构 Structure	暖通 HVAC
给排水 Plumbing	概预算 Estimate & Budget
备注 Notes	
1. 设计文件应符合国家、行业、地方标准及有关规定。 2. 本图仅作为规划编制使用，不作为工程设计的依据。 3. 图中所有数据均来源于实地测量，未经实地测量数据不得引用。 4. 本图仅供内部使用，不得对外泄露。 5. 本图解释权归编制单位所有。	
出图专用章 Issuance Stamp	

辽宁省城乡规划设计出图专用章
天津市筑土建筑设计有限公司
甲级 自资规甲字(21120353)号
有效期至2023年12月31日止

天津市筑土建筑设计有限公司
ARCHITECTURAL DESIGN CO., LTD.
城乡规划编制资质证书甲级
自资规甲字21120353

签署 Signature	
工程主持人 Project Captain	王子单
专业负责人 Specialty Chief	李娜
审核 Reviewer	王慧
校正 Corrector	邓哲
设计 Designer	孟杨
制图 Draftsperson	潘明辉

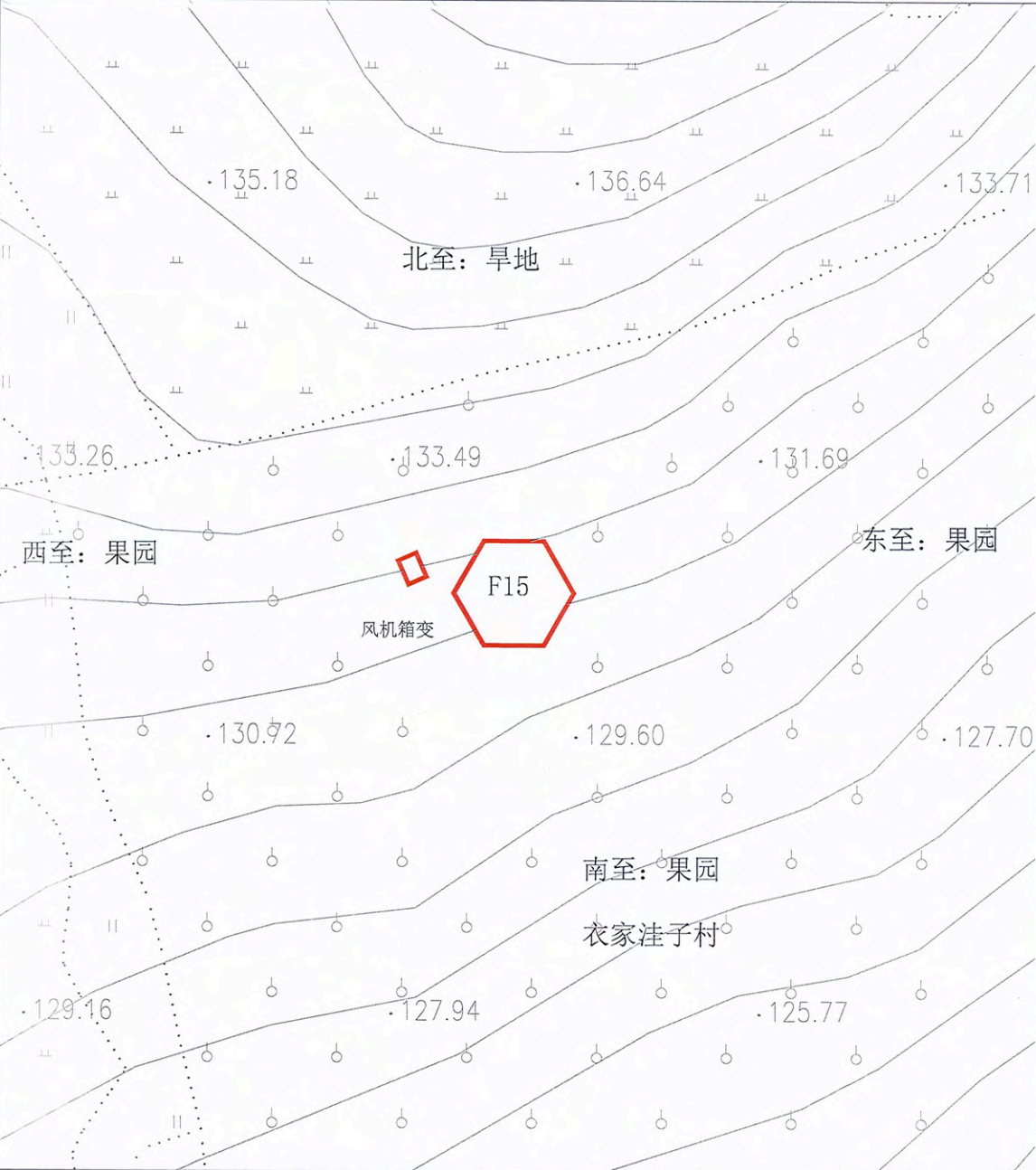
工程名称 Project
华润新能源阜蒙驛马池风电场新建工程项目
子项名称 Sub Item
华润新能源阜蒙驛马池风电场新建工程项目
F15#风机站控制性详细规划

图名 Title	
控制性详细规划	
项目编号 Pjt. No.	23005-STP
图号 Dwg. No.	15
专业 Dept.	规划
阶段 Stage	
比例 Scale	1:1000
日期 Date	2023年5月
版次 Ver.	
备注 Remark	

地块控制指标一览表

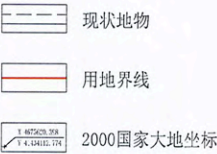
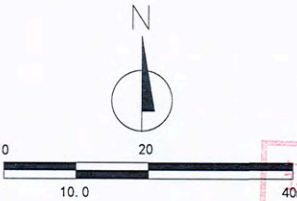
参与平衡用地面积		总面积: 233.70m²			可建设用地面积		总面积: 233.70m²		
		风机F15: 221.70m²					风机F15: 221.70m²		
		箱变F15: 12.00m²					箱变F15: 12.00m²		
用地性质		用地面积 (m²)	容积率	建筑密度 (%)	绿地率 (%)	建筑限高 (m)	机动车停车位指标	主要交通出入口方位	备注
区域公用设施用地		233.70	≤0.5	—	—	≤140.5	—	—	—
建筑退线要求	东	用地界限				宗地竖向界限	基准	1985国家高程基准	
	南	用地界限					上界限	136.64	
	西	用地界限					下界限	125.77	
	北	用地界限					高差	10.87	

- 规划说明
- 1、该地块位于阜蒙县老河土镇衣家洼子村。
 - 2、地块控制指标详见控制指标表。
 - 3、本图采用2000国家大地坐标系。
 - 4、该规划须经城乡规划行政主管部门审批同意后，方可生效。
 - 5、城乡规划行政主管部门保留最终解释权。



华润新能源阜蒙驿马池风电场新建工程项目F16#风机站控制性详细规划

指北针



会签 Countersignature	
建筑 Architecture	电气 Electric
结构 Structure	暖通 HVAC
给排水 Plumbing	概预算 Invest & Budget

备注 Notes
1. 设计文件必须齐全, 不得遗漏, 不得涂改, 签字、盖章齐全方可有效。 2. 本图由设计单位编制, 并经设计单位审核, 均不得随意进行修改或删减。 3. 本图由设计单位编制, 并经设计单位审核, 均不得随意进行修改或删减。

出图专用章 Issuance Stamp

辽宁省城乡规划设计出图专用章
天津市筑土建筑设计有限公司
甲级 自资规甲字(21120353)号
有效期至2023年12月31日上

天津市筑土建筑设计有限公司 ARCHILAND (TIANJIN) ARCHITECTURAL DESIGN CO., LTD.	
城乡规划编制资质证书甲级 自资规甲字21120353	

审核	Signature
工程主持人 Project Captain	王子年
专业负责人 Specialty Chief	李娜
审核 Reviewer	王慧
校正 Corrector	邓哲
设计 Designer	孟杨
制图 Draftsperson	潘明辉

工程名称 Project
华润新能源阜蒙驿马池风电场新建工程项目

子项名称 Sub Item
华润新能源阜蒙驿马池风电场新建工程项目 F16#风机站控制性详细规划

图纸名称 Title
控制性详细规划

项目编号 Proj. No.	23005-STP	图号 Fig. No.	16
专业 Dept.	规划	阶段 Stage	
比例 Scale	1:1000	日期 Date	2023年5月
版次 Ver.		备注 Remark	

图例

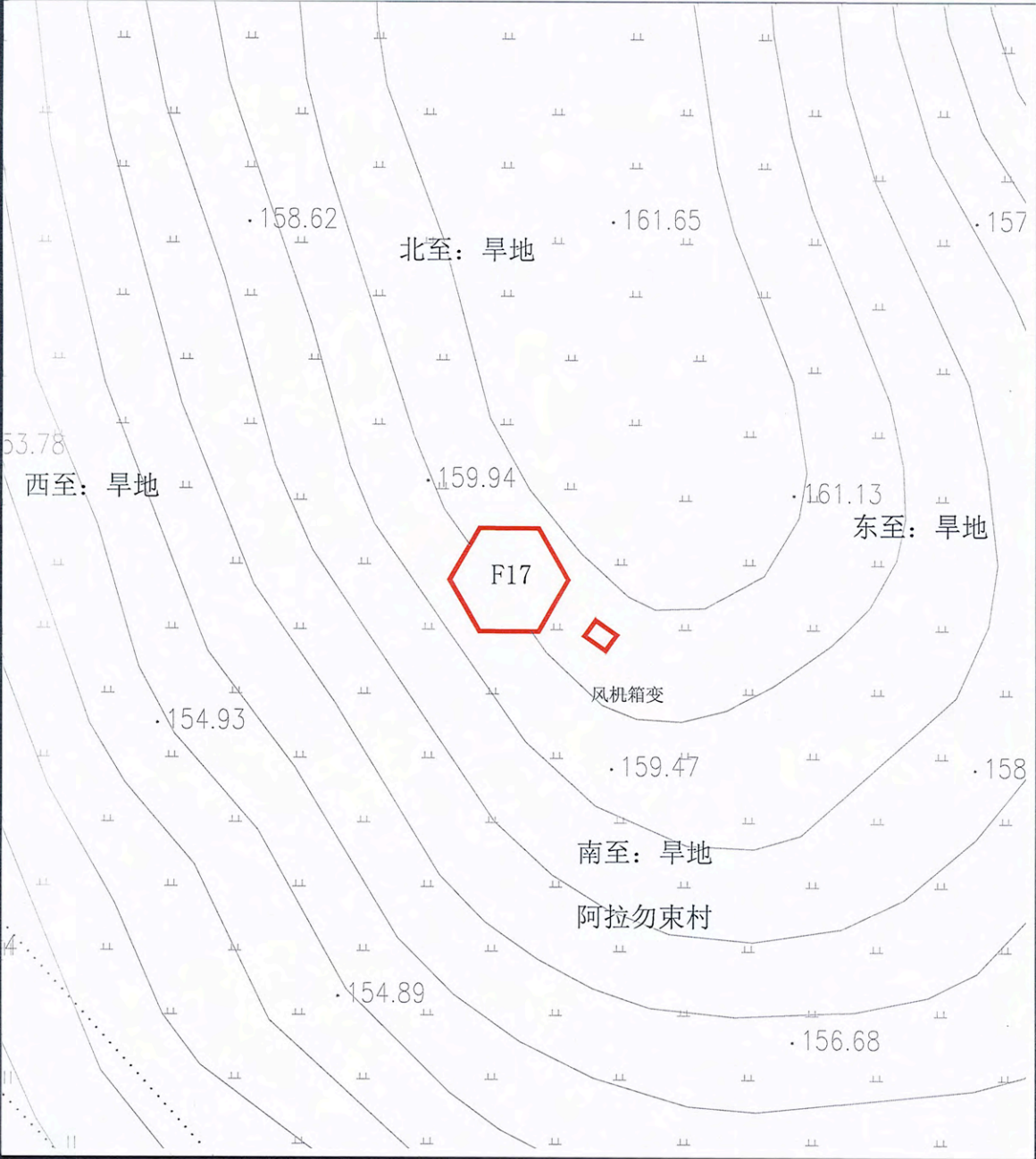
地块控制指标一览表

参与平衡 用地面积		总面积: 233.70m ²			可建设用地 面积		总面积: 233.70m ²		
		风机F16: 221.70m ²					风机F16: 221.70m ²		
		箱变F16: 12.00m ²					箱变F16: 12.00m ²		
用地性质		用地 面积 (m ²)	容 积 率	建筑 密度 (%)	绿 地 率 (%)	建筑 限高 (m)	机动车 停车位 指标	主要交 通出入 口方位	备注
区域公用设施用地		233.70	≤0.5	—	—	≤140.5	—	—	—
建筑 退线 要求	东	用地界限	宗地 竖向 界限			基准	1985国家高程基准		
	南	用地界限				上界限	146.10		
	西	用地界限				下界限	137.43		
	北	用地界限				高差	8.67		

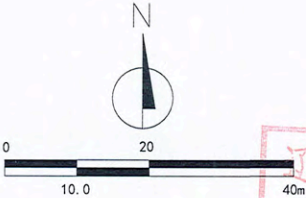
规划
说明

- 1、该地块位于阜蒙县老河土镇敖龙胡同村。
- 2、地块控制指标详见控制指标表。
- 3、本图采用2000国家大地坐标系。
- 4、该规划须经城乡规划行政主管部门审批同意后, 方可生效。
- 5、城乡规划行政主管部门保留最终解释权。

华润新能源阜蒙驿马池风电场新建工程项目F17#风机站控制性详细规划



指北针



图例

- 现状地物
- 用地界线
- 2000国家大地坐标

地块控制指标一览表

参与平衡 用地面积		总面积: 233.70m ²			可建设用地 地面积		总面积: 233.70m ²		
		风机F17: 221.70m ²					风机F17: 221.70m ²		
		箱变F17: 12.00m ²					箱变F17: 12.00m ²		
用地性质		用地 面积 (m ²)	容 积 率	建筑 密度 (%)	绿 地 率 (%)	建筑 限高 (m)	机动车 停车位 指标	主要交 通出入 口方位	备注
区域公用设施用地		233.70	≤0.5	—	—	≤140.5	—	—	—
建筑 退线 要求	东	用地界限	宗地 竖向 界限			基准	1985国家高程基准		
	南	用地界限				上界限	161.65		
	西	用地界限				下界限	154.89		
	北	用地界限				高差	6.76		

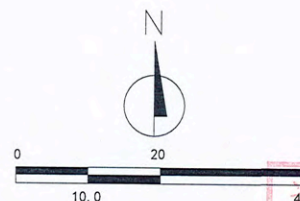
规划说明

- 1、该地块位于阜蒙县老河土镇阿拉勿束村。
- 2、地块控制指标详见控制指标表。
- 3、本图采用2000国家大地坐标系。
- 4、该规划须经城乡规划行政主管部门审批同意后，方可生效。
- 5、城乡规划行政主管部门保留最终解释权。

会签 Countersignature	
建筑 Architecture	电气 Electric
结构 Structure	暖通 HVAC
给排水 Plumbing	概预算 Estimate & Budget
备注 Notes	
1. 设计文件应符合国家、行业及地方标准、规范和规程的要求，并应符合设计合同的要求。 2. 设计文件应符合城乡规划行政主管部门审批的要求，并应符合设计合同的要求。 3. 设计文件应符合城乡规划行政主管部门审批的要求，并应符合设计合同的要求。	
出图专用章 Issuance Stamp	
辽宁省城乡规划设计出图专用章	
天津市筑土建筑设计有限公司	
甲级 自资规甲字(21120353)号	
有效期至2023年12月31日止	
天津市筑土建筑设计有限公司	
ARCHILAND (TIANJIN) ARCHITECTURAL DESIGN CO., LTD.	
城乡规划设计资质证书甲级	
自资规甲字21120353	
签署 Signature	
工程主持人 Project Captain	王子平
专业负责人 Specialty Chief	李娜
审核 Reviewer	王慧
校正 Corrector	邓哲
设计 Designer	孟杨
制图 Draftsperson	潘明辉
工程名称 Project	
华润新能源阜蒙驿马池风电场新建工程项目	
子项名称 Sub Item	
华润新能源阜蒙驿马池风电场新建工程项目 F17#风机站控制性详细规划	
图纸名称 Title	
控制性详细规划	
项目编号 Proj. No.	23005-SVP
图号 Des. No.	17
专业 Dept.	规划
阶段 Stage	
比例 Scale	1:1000
日期 Date	2023年5月
版次 Ver.	
备注 Remark	

华润新能源阜蒙驿马池风电场新建工程项目F18#风机站控制性详细规划

指北针



会签 Countersignature	
建筑 Architecture	电气 Electric
结构 Structure	暖通 HVAC
给排水 Plumbing	概预算 Estimate & Budget

备注 Notes
1. 凡涉及本规划内容，未经审批不得随意修改，签字、盖章后方可有效。 2. 本规划由设计人负责编制，设计人应遵守国家法律法规，对规划成果的真实性、准确性负责。 3. 本规划由设计人负责编制，设计人应遵守国家法律法规，对规划成果的真实性、准确性负责。

出图专用章 Issuance Stamp

辽宁省城乡规划设计出图专用章
天津市筑土建筑设计有限公司
甲级 自资规甲字(21120353)号
有效期至2023年12月31日止

图例	现状地物
	用地界线
1:40000 1:40000 1:40000	2000国家大地坐标

地块控制指标一览表

参与平衡 用地面积		总面积: 233.70m ² 风机F18: 221.70m ² 箱变F18: 12.00m ²			可建设用地 地面积		总面积: 233.70m ² 风机F18: 221.70m ² 箱变F18: 12.00m ²		
用地性质		用地 面积 (m ²)	容 积 率	建筑 密度 (%)	绿 地 率 (%)	建筑 限高 (m)	机动车 停车位 指标	主要交 通出入 口方位	备注
区域公用设施用地		233.70	≤0.5	—	—	≤140.5	—	—	—
建筑 退线 要求	东	用地界限	宗地 竖向 界限			基准	1985国家高程基准		
	南	用地界限				上界限	166.25		
	西	用地界限				下界限	156.97		
	北	用地界限				高差	9.28		

天津市筑土建筑设计有限公司
ARCHILAND (TIANJIN) ARCHITECTURAL DESIGN CO., LTD.
城乡规划编制资质证书甲级
自资规甲字21120353

会签 Signature	30209
工程主持人 Project Captain	王子羊
专业负责人 Specialty Chief	李娜
审核 Reviewer	王慧
校正 Corrector	邓哲
设计 Designer	孟杨
制图 Draftsman	潘明辉

工程名称 Project

华润新能源阜蒙驿马池风电场新建工程项目

子项名称 Sub Item

华润新能源阜蒙驿马池风电场新建工程项目
F18#风机站控制性详细规划

图底名称 Title

控制性详细规划

项目编号
Pjt. No.

23005-SYP 图号
Jyc. No.

18

专业
Dept.

规划 阶段
Stage

比例
Scale

1:1000 日期
Date

2023年5月

版次
Ver.

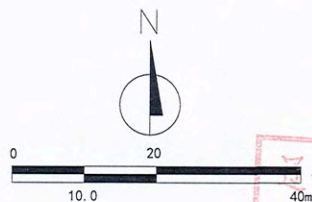
备注
Remark

规划
说明

- 1、该地块位于阜蒙县老河土镇阿拉勿束村。
- 2、地块控制指标详见控制指标表。
- 3、本图采用2000国家大地坐标系。
- 4、该规划须经城乡规划行政主管部门审批同意后，方可生效。
- 5、城乡规划行政主管部门保留最终解释权。

华润新能源阜蒙驛马池风电场新建工程项目F19#风机站控制性详细规划

指北针



地块控制指标一览表

参与平衡 用地面积		总面积: 233.70m²			可建设用地 面积		总面积: 233.70m²		
		风机F19: 221.70m²					风机F19: 221.70m²		
		箱变F19: 12.00m²					箱变F19: 12.00m²		
用地性质		用地 面积 (m²)	容 积 率	建筑 密度 (%)	绿 地 率 (%)	建筑 限高 (m)	机动车 停车位 指标	主要交 通出入 口方位	备注
区域公用设施用地		233.70	≤0.5	—	—	≤140.5	—	—	—
建筑 退线 要求	东	用地界限				宗地 竖向 界限	基准	1985国家高程基准	
	南	用地界限					上界限	155.88	
	西	用地界限					下界限	152.17	
	北	用地界限					高差	3.71	

规划说明

- 1、该地块位于阜蒙县老河土镇敖龙胡同村。
- 2、地块控制指标详见控制指标表。
- 3、本图采用2000国家大地坐标系。
- 4、该规划须经城乡规划行政主管部门审批同意后，方可生效。
- 5、城乡规划行政主管部门保留最终解释权。

会签 Countersignature	
建筑 Architecture	电气 Electric
结构 Structure	暖通 HVAC
给排水 Plumbing	概预算 Estimate

备注 Notes	
1. 本规划由本所编制，未经审批不得随意修改、翻印、复制或用于其他项目。 2. 本规划须经城乡规划行政主管部门审批同意后，方可生效。 3. 本规划须经城乡规划行政主管部门审批同意后，方可生效。 4. 本规划须经城乡规划行政主管部门审批同意后，方可生效。	

出图专用章 Issuance Stamp

辽宁省城乡规划设计出图专用章
天津市筑土建筑设计有限公司
甲级 自资规甲字(21120353)号
有效期至2023年12月31日止

天津市筑土建筑设计有限公司 ARCHITECTURAL DESIGN CO., LTD.	
城乡规划编制资质证书甲级 自资规甲字21120353	

签署 Signature	
工程主持人 Project Captain	王子平
专业负责人 Specialty Chief	李娜
审核 Reviewer	王慧
校正 Corrector	邓哲
设计 Designer	孟杨
制图 Draftsperson	潘明辉

工程名称 Project

华润新能源阜蒙驛马池风电场新建工程项目

子项名称 Sub Item

华润新能源阜蒙驛马池风电场新建工程项目
F19#风机站控制性详细规划

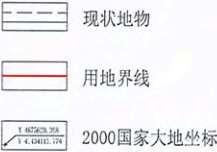
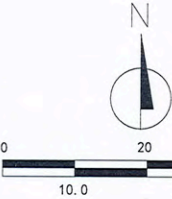
图名 Title

控制性详细规划

项目编号 Proj. No.	23005-SYP	图号 Fig. No.	19
专业 Dept.	规划	阶段 Stage	
比例 Scale	1:1000	日期 Date	2023年5月
版次 Ver.		备注 Remark	

华润新能源阜蒙驛马池风电场新建工程项目F20#风机站控制性详细规划

指北针



地块控制指标一览表

参与平衡 用地面积			总面积: 233.70m²			可建设用地 地面积		总面积: 233.70m²		
			风机F20: 221.70m²					风机F20: 221.70m²		
			箱变F20: 12.00m²					箱变F20: 12.00m²		
用地性质			用地 面积 (m²)	容 积 率	建筑 密度 (%)	绿 地 率 (%)	建筑 限高 (m)	机动车 停车位 指标	主要交 通出入 口方位	备注
区域公用设施用地			233.70	≤0.5	—	—	≤140.5	—	—	—
建筑 退线 要求	东	用地界限					宗地 竖向 界限	基准	1985国家高程基准	
	南	用地界限						上界限	155.96	
	西	用地界限						下界限	143.64	
	北	用地界限						高差	12.32	

规划说明

- 1、该地块位于阜蒙县老河土镇阿拉勿束村。
- 2、地块控制指标详见控制指标表。
- 3、本图采用2000国家大地坐标系。
- 4、该规划须经城乡规划行政主管部门审批同意后，方可生效。
- 5、城乡规划行政主管部门保留最终解释权。

会签 Countersignature

建筑 Architecture	电气 Electric
结构 Structure	暖通 HVAC
给排水 Plumbing	概预算 Estimate

备注 Notes

1. 设计阶段: 初步设计, 施工图设计, 竣工图设计, 竣工图审核, 竣工图盖章, 竣工图归档。
2. 本图由设计人编制, 经设计负责人审核, 签字确认后生效。
3. 本图由设计人编制, 经设计负责人审核, 签字确认后生效。
4. 本图由设计人编制, 经设计负责人审核, 签字确认后生效。

出图专用章 Issuance Stamp

天津市城乡规划设计院有限公司

天津市建筑设计有限公司

甲级 自资规甲字(21120353)号

有效期至2023年12月31日止

天津市建筑设计有限公司

ARCHITECTURAL DESIGN CO., LTD.

城乡规划编制资质证书甲级

自资规甲字21120353

签署 Signature

工程主持人 Project Captain	王子平	李娜
专业负责人 Specialty Chief	王慧	王慧
审核 Reviewer	王慧	王慧
校正 Corrector	邓哲	邓哲
设计 Designer	孟杨	孟杨
制图 Draftsperson	潘明辉	潘明辉

工程名称 Project

华润新能源阜蒙驛马池风电场新建工程项目

子项名称 Sub Item

华润新能源阜蒙驛马池风电场新建工程项目 F20#风机站控制性详细规划

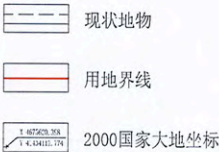
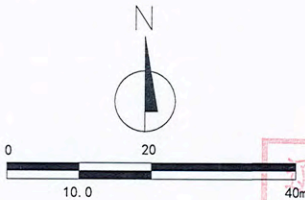
图名 Title

控制性详细规划

项目编号 P.J. No.	23005-SYP	图号	20
专业 Dept.	规划	阶段 Stage	
比例 Scale	1:1000	日期 Date	2023年5月
版次 Ver.		备注 Remark	

华润新能源阜蒙驛马池风电场新建工程项目F21#风机站控制性详细规划

指北针



地块控制指标一览表

参与平衡用地面积	总面积: 233.70m ²	可建设用地面积	总面积: 233.70m ²
	风机F21: 221.70m ²		风机F21: 221.70m ²
	箱变F21: 12.00m ²		箱变F21: 12.00m ²
用地性质	用地面积 (m ²)	容积率	建筑密度 (%)
	233.70	≤0.5	—
区域公用设施用地	建筑限高 (m)	机动车停车位指标	主要出入口方位
	≤140.5	—	—
建筑退线要求	东用地界限	宗地竖向界限	基准
	南用地界限		上界限 175.86
	西用地界限		下界限 165.64
	北用地界限		高差 10.22

规划说明

- 1、该地块位于阜蒙县老河土镇阿拉勿束村。
- 2、地块控制指标详见控制指标表。
- 3、本图采用2000国家大地坐标系。
- 4、该规划须经城乡规划行政主管部门审批同意后,方可生效。
- 5、城乡规划行政主管部门保留最终解释权。

会签 Countersignature

建筑 Architecture	电气 Electric
结构 Structure	暖通 HVAC
给排水 Plumbing	预算 Estimate & Budget

备注 Notes

1. 设计文件由设计单位编制, 并经设计单位技术负责人审核签字, 加盖公章后方可生效。
2. 本图仅供规划审批使用, 不作为法律依据, 不作为工程实施依据, 不作为工程验收依据。
3. 本图仅供规划审批使用, 不作为法律依据, 不作为工程实施依据, 不作为工程验收依据。

出图专用章 Issuance Stamp

辽宁省城乡规划设计出图专用章
天津市筑土建筑设计有限公司
甲级 自资规甲字(21120353)号
有效期至2023年12月31日止



天津市筑土建筑设计有限公司
ARCHITECTURAL DESIGN CO., LTD.

城乡规划编制资质证书甲级
自资规甲字21120353

会签 Signature

工程主持人 Project Captain	王子华	李娜
专业负责人 Specialty Chief	王慧	王慧
审核 Reviewer	邓哲	邓哲
设计 Designer	孟杨	孟杨
制图 Draftsperson	潘明辉	潘明辉

工程名称 Project

华润新能源阜蒙驛马池风电场新建工程项目

子项名称 Sub Item

华润新能源阜蒙驛马池风电场新建工程项目
F21#风机站控制性详细规划

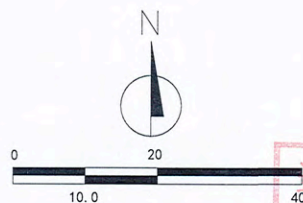
图名 Title

控制性详细规划

项目编号 Proj. No.	23005-SYP	图号 Fig. No.	21
专业 Dept.	规划	阶段 Stage	
比例 Scale	1:1000	日期 Date	2023年5月
版次 Ver.		备注 Remark	

华润新能源阜蒙驛马池风电场新建工程项目F22#风机站控制性详细规划

指北针



图例

现状地物

用地界线

2000国家大地坐标

地块控制指标一览表

参与平衡用地面积		总面积: 233.70m²			可建设用地面积		总面积: 233.70m²		
		风机F22: 221.70m²					风机F22: 221.70m²		
		箱变F22: 12.00m²			箱变F22: 12.00m²				
用地性质		用地面积 (m²)	容积率	建筑密度 (%)	绿地率 (%)	建筑限高 (m)	机动车停车位指标	主要交通出入口方位	备注
区域公用设施用地		233.70	≤0.5	—	—	≤140.5	—	—	—
建筑退线要求	东	用地界限				宗地竖向界限	基准	1985国家高程基准	
	南	用地界限					上界限	94.25	
	西	用地界限					下界限	85.77	
	北	用地界限					高差	8.48	

规划说明

- 1、该地块位于阜蒙县老河土镇好不代村。
- 2、地块控制指标详见控制指标表。
- 3、本图采用2000国家大地坐标系。
- 4、该规划须经城乡规划行政主管部门审批同意后,方可生效。
- 5、城乡规划行政主管部门保留最终解释权。

会签 Countersignature

建筑 Architecture	电气 Electric
结构 Structure	暖通 HVAC
给排水 Plumbing	概预算 Estimate & Budget

备注 Notes

1. 规划方案须经审批, 审批通过后, 方可实施。
2. 本规划图件仅供参考, 不作为法律依据。
3. 本规划图件如有变更, 须经审批通过后, 方可实施。

出图专用章 Issuance Stamp

辽宁省城乡规划设计出图专用章
天津市筑土建筑设计有限公司
甲级 自资规甲字(21120353)号
有效期至2023年12月31日止



天津市筑土建筑设计有限公司
ARCHITECTURAL DESIGN CO., LTD.

城乡规划编制资质证书甲级
自资规甲字21120353

会签 Signature

工程主持人 Project Captain	王子军	审核	王慧
专业负责人 Specialty Chief	李娜	校对	邓哲
设计 Designer	孟杨	制图	潘明辉
制图 Draftsperson	潘明辉		

工程名称 Project

华润新能源阜蒙驛马池风电场新建工程项目

子项名称 Sub Item

华润新能源阜蒙驛马池风电场新建工程项目
F22#风机站控制性详细规划

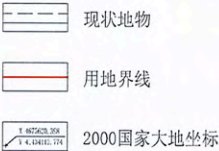
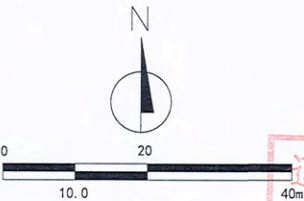
图名 Title

控制性详细规划

项目编号 P.Jt. No.	23005-SYP	图号 Fig. No.	22
专业 Dept.	规划	阶段 Stage	
比例 Scale	1:1000	日期 Date	2023年5月
版次 Ver.		备注 Remark	

华润新能源阜蒙驛马池风电场新建工程项目F23#风机站控制性详细规划

指北针



会签 Countersignature	
建筑 Architecture	电气 Electric
结构 Structure	暖通 HVAC
给排水 Plumbing	概预算 Estimate & Budget
备注 Notes	
1. 设计应遵守国家法律法规，严格执行强制性标准，遵守合同约定。 2. 本图仅作为设计依据，不作为施工依据。 3. 本图由设计单位负责解释，解释权归设计单位所有。 4. 本图由设计单位负责解释，解释权归设计单位所有。	
出图专用章 Issuance Stamp	

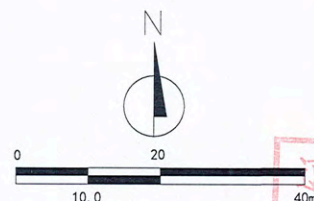
辽宁省城乡规划设计出图专用章
天津市筑土建筑设计有限公司
甲级 自资规甲字(21120353)号
有效期至2023年12月31日止

地块控制指标一览表	
参与平衡用地面积	总面积: 233.70m² 风机F23: 221.70m² 箱变F23: 12.00m²
用地性质	总面积: 233.70m² 风机F23: 221.70m² 箱变F23: 12.00m²
区域公用设施用地	233.70
建筑退线要求	东用地界限 南用地界限 西用地界限 北用地界限
规划说明	1. 该地块位于阜蒙县老河土镇桃还泊力格村。 2. 地块控制指标详见控制指标表。 3. 本图采用2000国家大地坐标系。 4. 该规划须经城乡规划行政主管部门审批同意后，方可生效。 5. 城乡规划行政主管部门保留最终解释权。

签审 Signature	
工程主持人 Project Captain	王宇军
专业负责人 Specialty Chief	李娜
审核 Reviewer	王慧
校正 Corrector	邓哲
设计 Designer	孟杨
制图 Draftsperson	潘明辉
工程名称 Project	
华润新能源阜蒙驛马池风电场新建工程项目	
子项名称 Sub Item	
华润新能源阜蒙驛马池风电场新建工程项目 F23#风机站控制性详细规划	
图纸名称 Title	
控制性详细规划	
项目编号 Pjt. No.	23005-STP
图号 Dwg. No.	23
专业 Dept.	规划
阶段 Stage	
比例 Scale	1:1000
日期 Date	2023年5月
版次 Ver.	
备注 Remark	

华润新能源阜蒙驛马池风电场新建工程项目F24#风机站控制性详细规划

指北针



图例

- 现状地物
- 用地界线
- 2000国家大地坐标

地块控制指标一览表

参与平衡 用地面积		总面积: 233.70m²		可建设用地 地面积		总面积: 233.70m²		备注
		风机F24: 221.70m²				风机F24: 221.70m²		
		箱变F24: 12.00m²		箱变F24: 12.00m²				
用地性质		用地 面积 (m²)	容 积 率	建筑 密度 (%)	绿 地 率 (%)	建筑 限高 (m)	机动车 停车位 指标	主要交 通出入 口方位
区域公用设施用地		233.70	≤0.5	—	—	≤140.5	—	—
建筑 退线 要求	东	用地界限	宗地 竖向 界限			基准	1985国家高程基准	
	南	用地界限				上界限	85.42	
	西	用地界限				下界限	78.88	
	北	用地界限				高差	6.54	

规划说明

- 该地块位于阜蒙县老河土镇德大营子村。
- 地块控制指标详见控制指标表。
- 本图采用2000国家大地坐标系。
- 该规划须经城乡规划行政主管部门审批同意后,方可生效。
- 城乡规划行政主管部门保留最终解释权。

会签 Countersignature

建筑 Architect	电气 Electric
结构 Structure	暖通 HVAC
给排水 Plumbing	概预算 Estimate & Budget

备注 Notes

1. 设计文件由设计单位编制,不得涂改、伪造、变造,违者必究。
2. 本图仅供规划审批使用,不作为其他用途的依据。
3. 规划审批后,如需修改,须经原审批机关同意。
4. 本图解释权归设计单位所有。

出图专用章 Issuance Stamp

辽宁省城乡规划设计出图专用章
天津市筑土建筑设计有限公司
甲级 自资规甲字(21120353)号
有效期至2023年12月31日上

天津市筑土建筑设计有限公司
ARCHITECTURAL DESIGN CO., LTD.
城乡规划编制资质证书甲级
自资规甲字21120353

签署 Signature

工程主持人 Project Captain	王子军	设计
专业负责人 Specialty Chief	李娜	审核
审核	王慧	校对
校正 Corrector	邓哲	制图
设计 Designer	孟杨	绘图
制图 Draftsperson	潘明辉	

工程名称 Project

华润新能源阜蒙驛马池风电场新建工程项目

子项名称 Sub Item

华润新能源阜蒙驛马池风电场新建工程项目
F24#风机站控制性详细规划

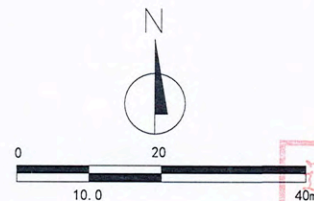
图名名称 Title

控制性详细规划

项目编号 Proj. No.	23005-SYP	图号	24
专业 Dept.	规划	阶段 Stage	
比例 Scale	1:1000	日期 Date	2023年5月
版次 Ver.		备注 Remark	

华润新能源阜蒙驛马池风电场新建工程项目F25#风机站控制性详细规划

指北针

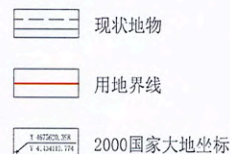


会签 Countersignature			
建筑 Architecture		电气 Electric	
结构 Structure		暖通 HVAC	
给排水 Plumbing		概预算 Estimate & Budget	
备注 Notes			
1. 设计人及审核人、校对人对设计质量负责，签字、盖章后方可有效。 2. 本图须经设计人签字盖章后方可有效，设计人不得将设计成果用于其他项目。 3. 本图须经设计人签字盖章后方可有效，设计人不得将设计成果用于其他项目。			

出图专用章 Issuance Stamp

辽宁省城乡规划设计出图专用章
天津市筑士建筑设计有限公司
甲级 自资规甲字(21120353)号
有效期至2023年12月31日止

图例



地块控制指标一览表

参与平衡 用地面积			总面积: 233.70m²			可建设用地 面积		总面积: 233.70m²		
			风机F25: 221.70m²					风机F25: 221.70m²		
			箱变F25: 12.00m²					箱变F25: 12.00m²		
用地性质			用地 面积 (m²)	容 积 率	建筑 密度 (%)	绿 地 率 (%)	建筑 限高 (m)	机动车 停车位 指标	主要交 通出入 口方位	备注
区域公用设施用地			233.70	≤0.5	—	—	≤140.5	—	—	—
建筑 退线 要求	东	用地界限				宗地 竖向 界限	基准	1985国家高程基准		
	南	用地界限					上界限	110.53		
	西	用地界限					下界限	108.38		
	北	用地界限					高差	2.15		

签署 Signature	
工程主持人 Project Captain	王子军
专业负责人 Specialty Chief	李娜
审核 Reviewer	王慧
校正 Corrector	邓哲
设计 Designer	孟扬
制图 Draftsman	潘明辉

工程名称 Project	
华润新能源阜蒙驛马池风电场新建工程项目	
子项名称 Sub Item	
华润新能源阜蒙驛马池风电场新建工程项目 F25#风机站控制性详细规划	

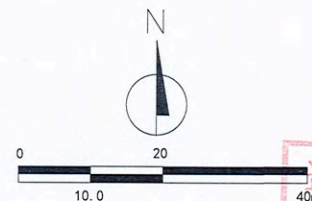
图名名称 Title	
控制性详细规划	
项目编号 Pjt. No.	23005-STP
图号 Dwg. No.	25
专业 Dept.	规划
阶段 Stage	
比例 Scale	1:1000
日期 Date	2023年5月
版次 Ver.	
备注 Remark	

规划
说明

- 1、该地块位于阜蒙县老河土镇好不代村。
- 2、地块控制指标详见控制指标表。
- 3、本图采用2000国家大地坐标系。
- 4、该规划须经城乡规划行政主管部门审批同意后，方可生效。
- 5、城乡规划行政主管部门保留最终解释权。

华润新能源阜蒙驿马池风电场新建工程项目F26#风机站控制性详细规划

指北针



会签 Countersignature	
建筑 Architecture	电气 Electric
结构 Structure	暖通 HVAC
给排水 Plumbing	概预算 Estimate & Budget
备注 Notes	
1. 设计文件应符合国家、行业及地方标准、规范和规程的要求。 2. 本设计文件为初步设计文件，不作为施工图设计文件。 3. 设计文件应符合国家和地方的有关法律、法规和标准、规范和规程的要求。 4. 设计文件应符合国家和地方的有关法律、法规和标准、规范和规程的要求。	

出图专用章 Issuance Stamp

辽宁省城乡规划设计出图专用章
天津市筑土建筑设计有限公司
甲级 自资规甲字(21120353)号
有效期至2023年12月31日止

图例

- 现状地物
- 用地界线
- 2000国家大地坐标

地块控制指标一览表

参与平衡 用地面积			总面积: 233.70m²			可建设用地 面积	总面积: 233.70m²			
			风机F26: 221.70m²				风机F26: 221.70m²			
			箱变F26: 12.00m²				箱变F26: 12.00m²			
用地性质			用地 面积 (m²)	容 积 率	建筑 密度 (%)	绿 地 率 (%)	建筑 限高 (m)	机动车 停车位 指标	主要交 通出入 口方位	备注
区域公用设施用地			233.70	≤0.5	—	—	≤140.5	—	—	—
建筑 退线 要求	东	用地界限	宗地 竖向 界限				基准	1985国家高程基准		
	南	用地界限					上界限	95.18		
	西	用地界限					下界限	90.51		
	北	用地界限					高差	4.67		

天津市筑土建筑设计有限公司
ANCHLAND (TIANJIN) ARCHITECTURAL DESIGN CO., LTD.
城乡规划编制资质证书甲级
自资规甲字21120353

签署 Signature	
工程主持人 Project Captain	王子年 2023
专业负责人 Specialty Chief	李娜
审核 Reviewer	王慧
校正 Corrector	邓哲
设计 Designer	孟杨
制图 Draftsman	潘明辉

工程名称 Project
华润新能源阜蒙驿马池风电场新建工程项目
子项名称 Sub Item
华润新能源阜蒙驿马池风电场新建工程项目
F26#风机站控制性详细规划

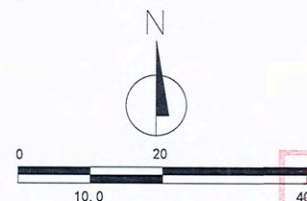
图纸名称 Title	
控制性详细规划	
项目编号 P.S. No.	23005-STP
图号 Fig. No.	26
专业 Dept.	规划
阶段 Stage	
比例 Scale	1:1000
日期 Date	2023年5月
版本 Ver.	
备注 Remark	

规划
说明

- 1、该地块位于阜蒙县老河土镇好不代村。
- 2、地块控制指标详见控制指标表。
- 3、本图采用2000国家大地坐标系。
- 4、该规划须经城乡规划行政主管部门审批同意后，方可生效。
- 5、城乡规划行政主管部门保留最终解释权。

华润新能源阜蒙驿马池风电场新建工程项目F27#风机站控制性详细规划

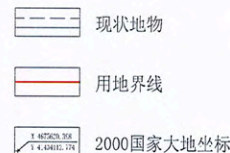
指北针



会签 Countersignature	
建筑 Architecture	电气 Electric
结构 Structure	暖通 HVAC
给排水 Plumbing	概预算 Estimate & Budget
备注 Notes	
1. 设计文件应符合国家、行业及地方标准、规范和规程的要求。 2. 本设计文件为初步设计文件，不作为施工图设计文件使用。 3. 设计中如有专业间技术接口，请各专业在设计过程中密切配合，共同完成。 4. 本设计文件仅供项目审批使用，不作为项目实施的依据。 5. 本设计文件的有效性依赖于设计人提供的原始资料。 6. 本设计文件的有效性依赖于设计人提供的原始资料。 7. 本设计文件的有效性依赖于设计人提供的原始资料。 8. 本设计文件的有效性依赖于设计人提供的原始资料。 9. 本设计文件的有效性依赖于设计人提供的原始资料。 10. 本设计文件的有效性依赖于设计人提供的原始资料。	
出图专用章 Issuance Stamp	

辽宁省城乡规划设计出图专用章
天津市筑土建筑设计有限公司
甲级 自资规甲字(21120353)号
有效期至2023年12月31日止

图例



地块控制指标一览表

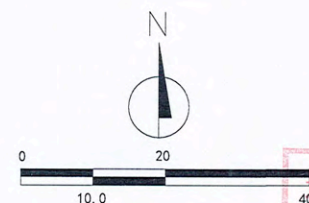
参与平衡 用地面积			总面积: 233.70m ²		可建设用地 面积	总面积: 233.70m ²				
			风机F27: 221.70m ²			风机F27: 221.70m ²				
			箱变F27: 12.00m ²			箱变F27: 12.00m ²				
用地性质			用地 面积 (m ²)	容 积 率	建筑 密度 (%)	绿 地 率 (%)	建筑 限高 (m)	机动车 停车位 指标	主要交 通出入 口方位	备注
区域公用设施用地			233.70	≤0.5	—	—	≤140.5	—	—	—
建筑 退线 要求	东	用地界限				宗地 竖向 界限	基准	1985国家高程基准		
	南	用地界限					上界限	119.77		
	西	用地界限					下界限	116.59		
	北	用地界限					高差	3.18		

规划
说明

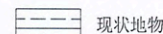
- 1、该地块位于阜蒙县老河土镇驿马池村。
- 2、地块控制指标详见控制指标表。
- 3、本图采用2000国家大地坐标系。
- 4、该规划须经城乡规划行政主管部门审批同意后，方可生效。
- 5、城乡规划行政主管部门保留最终解释权。

签署 Signature	
工程主持人 Project Captain	王子年
专业负责人 Specialty Chief	李娜
审核 Reviewer	王慧
校正 Corrector	邓哲
设计 Designer	孟杨
制图 Draftsperson	潘明辉
工程名称 Project	
华润新能源阜蒙驿马池风电场新建工程项目	
子项名称 Sub Item	
华润新能源阜蒙驿马池风电场新建工程项目 F27#风机站控制性详细规划	
图纸名称 Title	
控制性详细规划	
项目编号 Proj. No.	23005-SYP
图号 Fig. No.	27
专业 Dept.	规划
阶段 Stage	
比例 Scale	1:1000
日期 Date	2023年5月
版次 Ver.	
备注 Remark	

指北针



图例



用地界线



2000国家大地坐标

地块控制指标一览表

参与平衡 用地面积		总面积: 233.70m ²			可建设用地 地面积	总面积: 233.70m ²			
		风机F28: 221.70m ²				风机F28: 221.70m ²			
		箱变F28: 12.00m ²				箱变F28: 12.00m ²			
用地性质		用地 面积 (m ²)	容 积 率	建筑 密度 (%)	绿 地 率 (%)	建筑 限高 (m)	机动车 停车位 指标	主要交 通出入 口方位	备注
区域公用设施用地		233.70	≤0.5	—	—	≤140.5	—	—	—
建筑 退线 要求	东	用地界限	宗地 竖向 界限			基准	1985国家高程基准		
	南	用地界限				上界限	123.33		
	西	用地界限				下界限	121.11		
	北	用地界限				高差	2.22		

规划
说明

- 1、该地块位于阜蒙县老河土镇驿马池村。
- 2、地块控制指标详见控制指标表。
- 3、本图采用2000国家大地坐标系。
- 4、该规划须经城乡规划行政主管部门审批同意后，方可生效。
- 5、城乡规划行政主管部门保留最终解释权。

会签	会签	会签	会签	会签	会签
Countersignature	Countersignature	Countersignature	Countersignature	Countersignature	Countersignature

建筑 Architecture	电气 Electric
结构 Structure	暖通 HVAC
给排水 Plumbing	概预算 Estimate & Budget

备注	Notes
----	-------

1. 版权归本公司所有, 不经同意不得翻印、署名、变更等, 如有违反, 本公司保留追究法律责任的权利。
2. 本公司提供设计服务, 设计成果, 均不得用于其他用途, 如用于其他用途, 须经本公司同意, 否则, 本公司保留追究法律责任的权利。
3. 设计中包含的专有技术信息应予保密, 未经本公司同意, 不得将信息提供或披露给任何第三方 (本公司与客户另有约定的, 从其约定)。

出图专用章 Issuance Stamp

辽宁省城乡规划设计出图专用章
天津市筑土建筑设计有限公司
甲级 自资规甲字(21120353)号
有效期至2023年12月31日止

天津市筑土建筑设计有限公司
ARCHILAND (TIANJIN) ARCHITECTURAL DESIGN CO.,LTD
城乡规划编制资质证书甲级
自资规甲字21120353

Signature

工程主持人 Project Captain	王子羊	王子羊
专业负责人 Specialty Chief	李娜	李娜
审核 Reviewer	王慧	王慧
校正 Corrector	邓哲	邓哲
设计 Designer	孟杨	孟杨
制图 Drafting	潘明辉	潘明辉

工程名称 Project

工程名称 Project

华润新能源阜蒙驿马池风电场新建工程项目

子项名称	Sub Item
------	----------

华润新能源阜蒙驿马池风电场新建工程项目
F28#风机站控制性详细规划

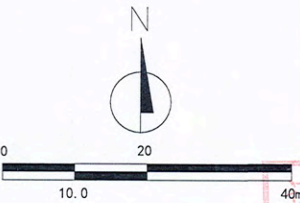
	图纸名称 Title
--	------------

控制性详细规划

项目编号 Proj. No.	23005-SYP	图号 Dwg. No.	28
专业 Dept.	规划	阶段 Stage	
比例 Scale	1:1000	日期 Date	2023年5月
版次 Ver.		备注 Remark	

华润新能源阜蒙驛马池风电场新建工程项目F29#风机站控制性详细规划

指北针



会签 Countersignature	
建筑 Architecture	电气 Electric
结构 Structure	暖通 HVAC
给排水 Plumbing	概预算 Estimate & Budget
备注 Notes	
1. 设计文件应符合国家、行业及地方标准、规范和规程的要求。 2. 本设计文件为初步设计文件，不作为施工图设计文件使用。 3. 设计文件应符合国家、行业及地方标准、规范和规程的要求。 4. 设计文件应符合国家、行业及地方标准、规范和规程的要求。	
出图专用章 Issuance Stamp	

辽宁省城乡规划设计出图专用章
天津市筑土建筑设计有限公司
甲级 自资规甲字(21120353)号
有效期至2023年12月31日止

	现状地物
	用地界线
	2000国家大地坐标

地块控制指标一览表

参与平衡 用地面积		总面积: 233.70m²			可建设用地 地面积		总面积: 233.70m²		
		风机F29: 221.70m²					风机F29: 221.70m²		
		箱变F29: 12.00m²					箱变F29: 12.00m²		
用地性质		用地 面积 (m²)	容 积 率	建筑 密度 (%)	绿 地 率 (%)	建筑 限高 (m)	机动车 停车位 指标	主要交 通出入 口方位	备注
区域公用设施用地		233.70	≤0.5	—	—	≤140.5	—	—	—
建筑 退线 要求	东	用地界限				宗地 竖向 界限	基准	1985国家高程基准	
	南	用地界限					上界限	117.04	
	西	用地界限					下界限	114.22	
	北	用地界限					高差	2.82	

天津市筑土建筑设计有限公司
ARCHITECTURAL DESIGN CO., LTD.
城乡规划编制资质证书甲级
自资规甲字21120353

签署 Signature	工程主持人 Project Captain	专业负责人 Specialty Chief	审核 Reviewer	校正 Corrector	设计 Designer	制图 Draftsperson
王子羊	李娜	王慧	邓哲	孟杨	潘明辉	

工程名称 Project
华润新能源阜蒙驛马池风电场新建工程项目

子项名称 Sub Item
华润新能源阜蒙驛马池风电场新建工程项目
F29#风机站控制性详细规划

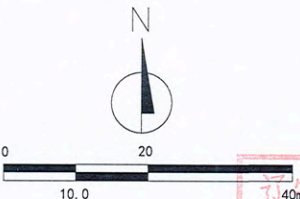
图纸名称 Title
控制性详细规划

项目编号 Proj. No.	图号 Fig. No.	阶段 Stage
23005-STP	29	
专业 Dept.	日期 Date	备注 Remark
规划	2023年5月	
比例 Scale	版次 Ver.	
1:1000		

- 规划说明
- 1、该地块位于阜蒙县泡子镇杜家店村。
 - 2、地块控制指标详见控制指标表。
 - 3、本图采用2000国家大地坐标系。
 - 4、该规划须经城乡规划行政主管部门审批同意后，方可生效。
 - 5、城乡规划行政主管部门保留最终解释权。

华润新能源阜蒙驛马池风电场新建工程项目F30#风机站控制性详细规划

指北针



会签 Countersignature	
建筑 Architecture	电气 Electric
结构 Structure	暖通 HVAC
给排水 Plumbing	概预算 Estimate
备注 Notes	
1. 设计应遵守国家现行标准、规范和规程，并应符合地方标准、规范和规程。 2. 本设计图件中凡未标注设计单位、姓名、日期等字样，均视为无效。 3. 本设计图件中凡未标注设计单位、姓名、日期等字样，均视为无效。 4. 本设计图件中凡未标注设计单位、姓名、日期等字样，均视为无效。 5. 本设计图件中凡未标注设计单位、姓名、日期等字样，均视为无效。	
出图专用章 Issuance Stamp	

辽宁省城乡规划设计出图专用章
天津市筑土建筑设计有限公司
甲级 自资规甲字(21120353)号
有效期至2023年12月31日止

图例

- 现状地物
- 用地界线
- 2000国家大地坐标

地块控制指标一览表

参与平衡用地面积		总面积: 233.70m²			可建设用地面积		总面积: 233.70m²		
		风机F30: 221.70m²					风机F30: 221.70m²		
		箱变F30: 12.00m²					箱变F30: 12.00m²		
用地性质		用地面积 (m²)	容积率	建筑密度 (%)	绿地率 (%)	建筑限高 (m)	机动车停车位指标	主要交通出入口方位	备注
区域公用设施用地		233.70	≤0.5	—	—	≤140.5	—	—	—
建筑退线要求	东	用地界限	宗地竖向界限			基准	1985国家高程基准		
	南	用地界限				上界限	116.49		
	西	用地界限				下界限	111.85		
	北	用地界限				高差	4.64		

签署 Signature	
工程主持人 Project Captain	王宇
专业负责人 Specialty Chief	李娜
审核 Reviewer	王慧
校正 Corrector	邓哲
设计 Designer	孟强
制图 Draftsman	潘明辉

工程名称 Project	
华润新能源阜蒙驛马池风电场新建工程项目	
子项名称 Sub Item	
华润新能源阜蒙驛马池风电场新建工程项目 F30#风机站控制性详细规划	

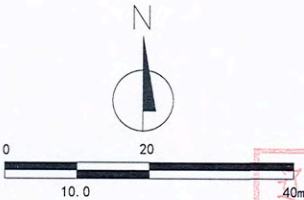
图名 Title	
控制性详细规划	
项目编号 Pjt. No.	23005-STP
图号	30
专业 Dept.	规划
阶段 Stage	
比例 Scale	1:1000
日期 Date	2023年5月
版本 Ver.	
备注 Remark	

规划说明

- 1、该地块位于阜蒙县泡子镇杜家店村。
- 2、地块控制指标详见控制指标表。
- 3、本图采用2000国家大地坐标系。
- 4、该规划须经城乡规划行政主管部门审批同意后，方可生效。
- 5、城乡规划行政主管部门保留最终解释权。

华润新能源阜蒙驿马池风电场新建工程项目F31#风机站控制性详细规划

指北针



会签 Countersignature	
建筑 Architecture	电气 Electric
结构 Structure	暖通 HVAC
给排水 Plumbing	概预算 Estimate & Budget
备注 Notes	
1. 设计文件应符合国家、行业及地方标准、规范和规程的要求。 2. 本图是设计文件的组成部分，不得单独使用。 3. 设计文件应由设计单位技术负责人审核、签字、盖章。 4. 设计文件应由设计单位技术负责人审核、签字、盖章。 5. 设计文件应由设计单位技术负责人审核、签字、盖章。	
出图专用章 Issuance Stamp	

辽宁省城乡规划设计出图专用章
天津市筑士建筑设计有限公司
甲级 自资规甲字(21120353)号
有效期至2023年12月31日止

图例

- 现状地物
- 用地界线
- 2000国家大地坐标

地块控制指标一览表

参与平衡 用地面积			总面积: 233.70m²			可建设用地 面积	总面积: 233.70m²			
			风机F31: 221.70m²				风机F31: 221.70m²			
			箱变F31: 12.00m²				箱变F31: 12.00m²			
用地性质			用地 面积 (m²)	容 积 率	建筑 密度 (%)	绿 地 率 (%)	建筑 限高 (m)	机动车 停车位 指标	主要交 通出入 口方位	备注
区域公用设施用地			233.70	≤0.5	—	—	≤140.5	—	—	—
建筑 退线 要求	东	用地界限					宗地 竖向 界限	基准	1985国家高程基准	
	南	用地界限						上界限	99.21	
	西	用地界限						下界限	95.73	
	北	用地界限						高差	3.48	

天津市筑士建筑设计有限公司
ARCHITECTURAL DESIGN CO., LTD.
城乡规划编制资质证书甲级
自资规甲字21120353

签署 Signature	
工程主持人 Project Captain	王子平
专业负责人 Specialty Chief	李娜
审核 Reviewer	王慧
校正 Corrector	邓哲
设计 Designer	孟杨
制图 Draftsman	潘明辉

工程名称 Project
华润新能源阜蒙驿马池风电场新建工程项目

子项名称 Sub Item
华润新能源阜蒙驿马池风电场新建工程项目
F31#风机站控制性详细规划

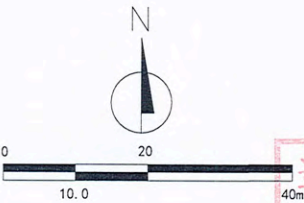
图名 Title	
控制性详细规划	
项目编号 Proj. No.	23005-STP
图号 Fig. No.	31
专业 Dept.	规划
阶段 Stage	
比例 Scale	1:1000
日期 Date	2023年5月
版本 Ver.	
备注 Remark	

规划说明

- 1、该地块位于阜蒙县老河土镇驿马池村。
- 2、地块控制指标详见控制指标表。
- 3、本图采用2000国家大地坐标系。
- 4、该规划须经城乡规划行政主管部门审批同意后，方可生效。
- 5、城乡规划行政主管部门保留最终解释权。

华润新能源阜蒙驛马池风电场新建工程项目F32#风机站控制性详细规划

指北针



会签 Countersignature	
建筑 Architecture	电气 Electric
结构 Structure	暖通 HVAC
给排水 Plumbing	概预算 Estimate & Budget
备注 Notes	
1. 应使用本会签表格，不得随意涂改或删减，签字、盖章后方可有效。 2. 本会签表格只作为设计成果附件，不作为设计成果的组成部分。 3. 本会签表格不作为设计成果的组成部分，不作为设计成果的组成部分。 4. 本会签表格不作为设计成果的组成部分，不作为设计成果的组成部分。 5. 本会签表格不作为设计成果的组成部分，不作为设计成果的组成部分。	
出图专用章 Issuance Stamp	

辽宁省城乡规划设计出图专用章
天津市筑士建筑设计有限公司
甲级 自资规甲字(2112035)号
有效期至2023年12月31日止

图例

- 现状地物
- 用地界线
- 2000国家大地坐标

地块控制指标一览表

参与平衡用地面积		总面积: 233.70m²			可建设用地面积		总面积: 233.70m²		
		风机F32: 221.70m²					风机F32: 221.70m²		
		箱变F32: 12.00m²					箱变F32: 12.00m²		
用地性质		用地面积 (m²)	容积率	建筑密度 (%)	绿地率 (%)	建筑限高 (m)	机动车停车位指标	主要交通出入口方位	备注
区域公用设施用地		233.70	≤0.5	—	—	≤140.5	—	—	—
建筑退线要求	东	用地界限	宗地竖向界限			基准	1985国家高程基准		
	南	用地界限				上界限	96.13		
	西	用地界限				下界限	83.97		
	北	用地界限				高差	12.16		

签署 Signature	
工程主持人 Project Captain	王子平
专业负责人 Specialty Chief	李娜
审核 Reviewer	王慧
校正 Corrector	邓哲
设计 Designer	孟场
制图 Draftsman	潘明辉

工程名称 Project
华润新能源阜蒙驛马池风电场新建工程项目

字项名称 Sub Item
华润新能源阜蒙驛马池风电场新建工程项目F32#风机站控制性详细规划

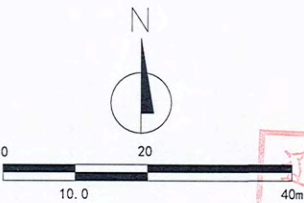
图名 Title	
控制性详细规划	
项目编号 Pjt. No.	23005-STP
图号 Dwg. No.	32
专业 Dept.	规划
阶段 Stage	
比例 Scale	1:1000
日期 Date	2023年5月
版次 Ver.	
备注 Remark	

规划说明

- 1、该地块位于阜蒙县老河土镇德大营子村。
- 2、地块控制指标详见控制指标表。
- 3、本图采用2000国家大地坐标系。
- 4、该规划须经城乡规划行政主管部门审批同意后，方可生效。
- 5、城乡规划行政主管部门保留最终解释权。

华润新能源阜蒙驿马池风电场新建工程项目F33#风机站控制性详细规划

指北针



会签 Countersignature	
建筑 Architecture	电气 Electric
结构 Structure	暖通 HVAC
给排水 Plumbing	概预算 Estimate & Budget
备注 Notes	
1. 应使用标准图例，不得随意涂改、删减、遗漏，违者必究。 2. 本图须经设计人签字盖章，并经项目负责人审核后，方可生效。 3. 本图仅供内部使用，不得对外泄露，违者必究。 4. 本图须经设计人签字盖章，并经项目负责人审核后，方可生效。	

出图专用章 Issuance Stamp

辽宁省城乡规划设计出图专用章
天津市筑土建筑设计有限公司
甲级 自资规甲字(21120353)号
有效期至2023年12月31日止

	现状地物
	用地界线
	2000国家大地坐标

图例

地块控制指标一览表

参与平衡 用地面积	总面积: 233.70m²		可建设用地面积		总面积: 233.70m²		可建设用地面积	
	风机F33: 221.70m²				风机F33: 221.70m²			
	箱变F33: 12.00m²				箱变F33: 12.00m²			
用地性质	用地 面积 (m²)	容 积 率	建筑 密度 (%)	绿 地 率 (%)	建筑 限高 (m)	机动车 停车位 指标	主要交 通出入口 方位	备注
区域公用设施用地	233.70	≤0.5	—	—	≤140.5	—	—	—
建筑 退线 要求	东 用地界限	宗地 竖向 界限		基准		1985国家高程基准		
	南 用地界限					上界限 82.00		
	西 用地界限					下界限 74.36		
	北 用地界限					高差 7.64		

天津市筑土建筑设计有限公司
ARCHITECTURE (TIANJIN) ARCHITECTURAL DESIGN CO., LTD.
城乡规划编制资质证书甲级
自资规甲字21120353

签署 Signature	
工程主持人 Project Captain	李娜
专业负责人 Specialty Chief	李娜
审核 Reviewer	王慧
校正 Corrector	邓哲
设计 Designer	孟杨
制图 Draftsman	潘明辉

工程名称 Project
华润新能源阜蒙驿马池风电场新建工程项目
子项名称 Sub Item
华润新能源阜蒙驿马池风电场新建工程项目
F33#风机站控制性详细规划

图名 Title	
控制性详细规划	
项目编号 Proj. No.	23005-STP
图号 Fig. No.	33
专业 Dept.	规划
阶段 Stage	
比例 Scale	1:1000
日期 Date	2023年5月
版本 Ver.	
备注 Remark	

规划说明



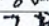
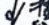
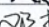

- 1、该地块位于阜蒙县老河土镇驿马池村。
- 2、地块控制指标详见控制指标表。
- 3、本图采用2000国家大地坐标系。
- 4、该规划须经城乡规划行政主管部门审批同意后，方可生效。
- 5、城乡规划行政主管部门保留最终解释权。

参与平衡 用地面积			17373.79m ²		可建设用 地面积		17373.79m ²			
用地性质			用地 面积 (m ²)	容 积 率	建筑 密度 (%)	绿 地 率 (%)	建筑 限高 (m)	机动车 停车位 指标	主要交 通出入 口方位	备注
区域公用设施用地			17373.79	≤0.5	≤25	≤15	≤20.0	—	东侧	—
建筑 退线 要求	东	用地界限	5m	宗地 竖向 界限	基准	1985国家高程基准				
	南	用地界限	5m		上界限	101.59				
	西	用地界限	5m		下界限	87.63				
	北	用地界限	5m		高差	13.96				

- 1、该地块位于阜蒙县老河土镇敖龙胡同村。
- 2、地块控制指标详见控制指标表。
- 3、本图采用2000国家大地坐标系。
- 4、该规划须经城乡规划行政主管部门审批同意后，方可生效。
- 5、城乡规划行政主管部门保留最终解释权。

辽宁省城乡规划设计出图专用章
天津市筑土建筑设计有限公司
甲级 自资规甲字(21120353)号
有效期至2023年12月31日止



工程主持人 Project Captain	王子羊	
专业负责人 Specialty Chief	李娜	
审核 Reviewer	王慧	
校正 Corrector	邓哲	
设计 Designer	孟杨	
制图 Draftsperson	潘明辉	

华润新能源阜蒙驿马池风电场新建工程项目

华润新能源阜蒙驿马池风电场新建工程项目
升压变电站及运行管理中心控制性详细规划

控制性详细规划

项目编号 Pjt .No.	23005-SYP	图 号 Dwg. No.	34
专 业 Dept.	规划	阶 段 Stage	
比 例 Scale	1:1000	日 期 Date	2023年5月
版 次 Ver.		备 注 Remark	