

阜新蒙古族自治县大五家子镇 国土空间总体规划 (2021—2035年)

阜新蒙古族自治县大五家子镇人民政府

2024年8月

目 录

01 规划总则

02 国土空间管控

03 产业布局与引导

04 镇村统筹发展

05 镇区布局规划

06 国土空间整治

07 规划实施措施

A photograph of a cornfield with tall green stalks and leaves. A semi-transparent blue horizontal band is positioned across the middle of the image, containing the page number and title.

01

规划总则

规划定位 

阜蒙县西北部交通枢纽
以商业贸易、农副产品加工和矿产采选业为主；
综合型现代化小城镇；



规划范围

大五家子镇行政辖域，总面积约223.4平方公里

规划期限



规划期限为2021——2035年
近期为2025年，远期至2035年



人口规模

到2035年控制在1.8万人



02

国土空间管控

国土空间总体格局

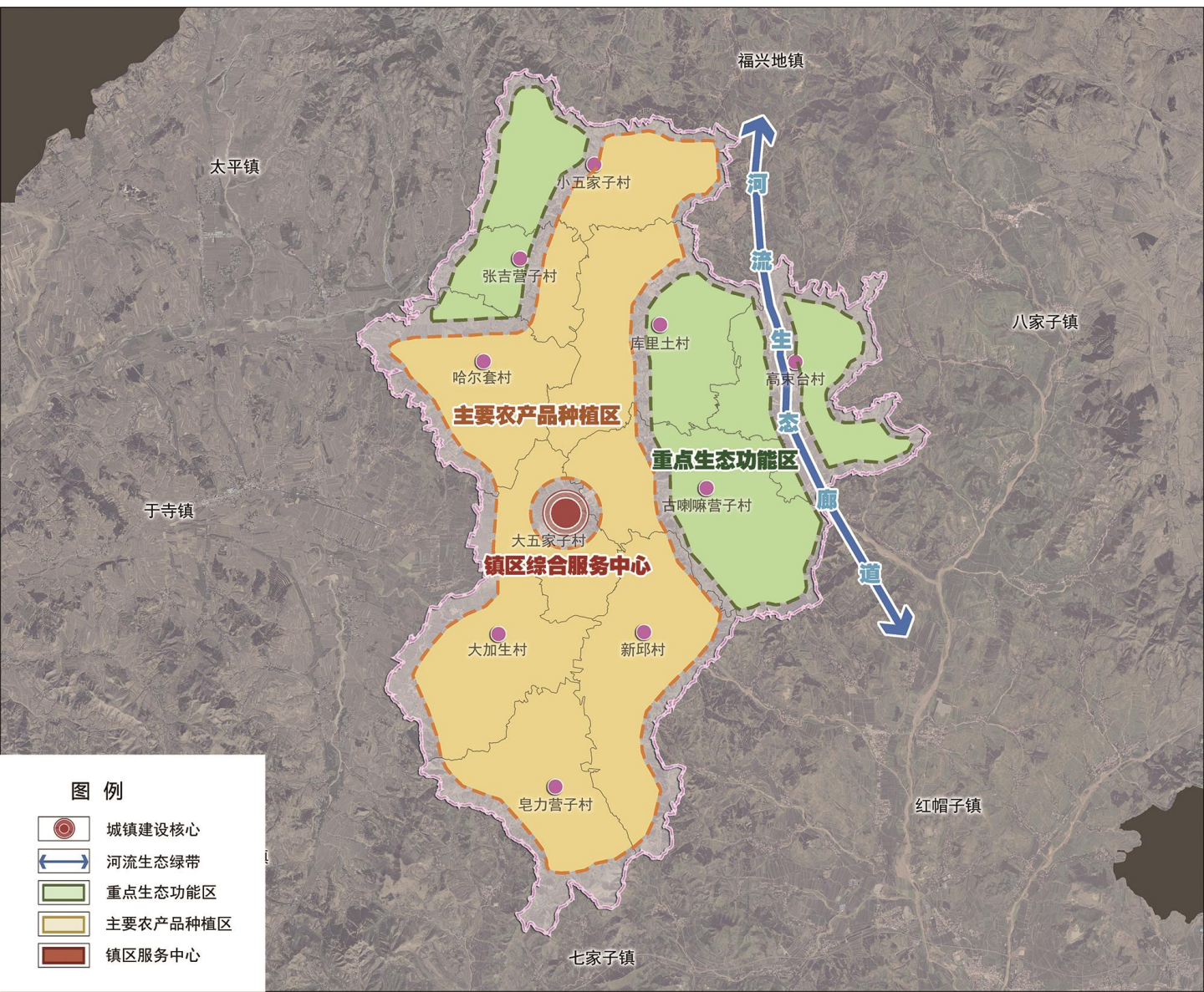
构建 “一心一带四片区” 的全域国土空间总体格局

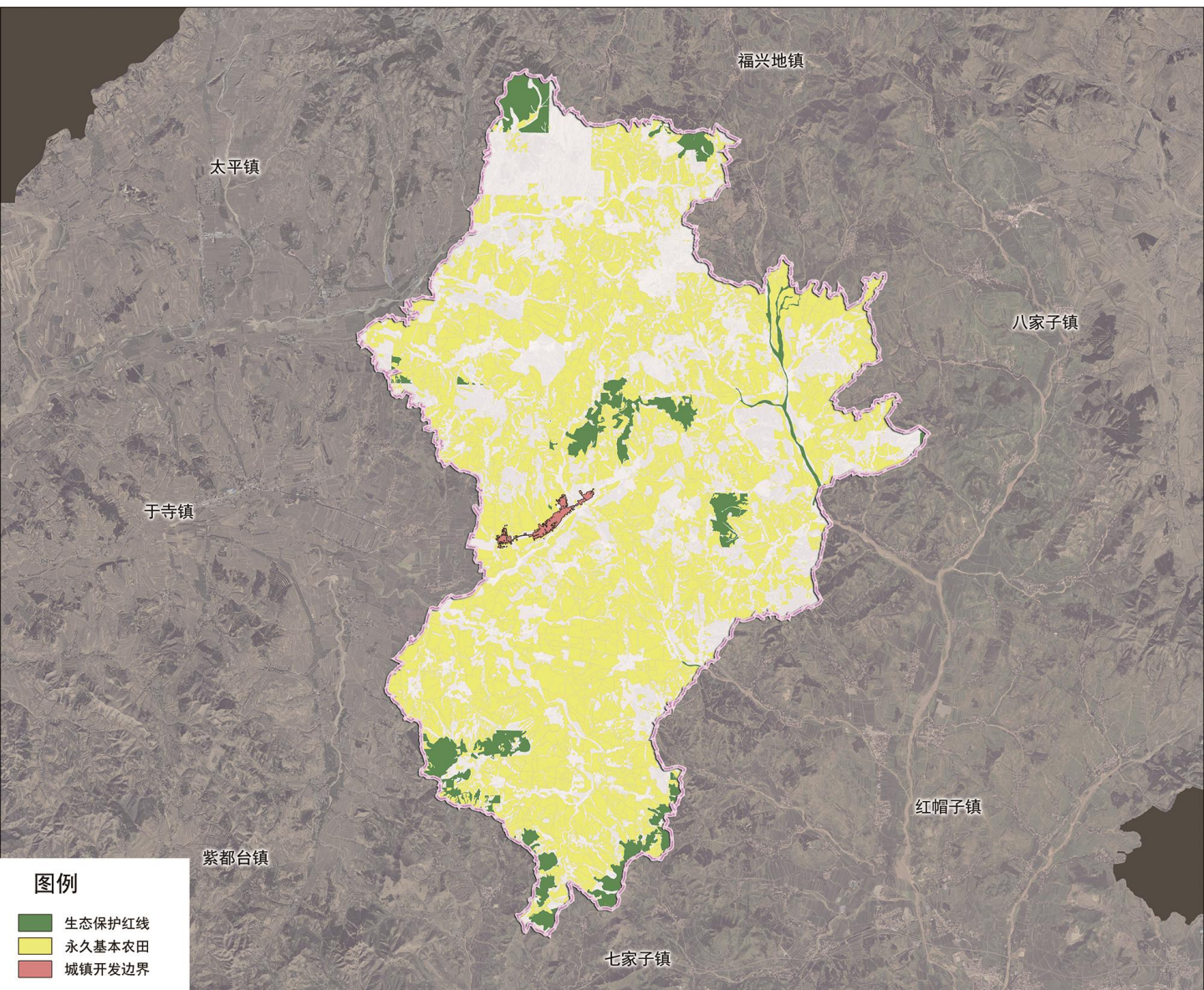


- 心：镇区综合商贸服务中心；
- 带：新型城镇化发展轴；



四片区：中部资源型加工业和商贸物流分区、北部采选业和高效农业分区、西南部高效种植业和畜牧养殖业分区、南部膨润土矿采掘和设施农业分区。





生态保护红线面积占辖区面积的5.91%

永久基本农田占大五家子镇耕地面积的54.09%

城镇开发边界占辖区面积的0.58%

A scenic landscape photograph featuring a mountain range in the background, partially obscured by a thick layer of white clouds. In the foreground, there are dark, leafless tree branches on the left and some green and yellow foliage on the right. The sky is a clear, pale blue.

03

产业布局与引导

第一产业

第二产业

第三产业

建立适应居民多样化需求的商业服务和电子商务网络，形成便捷快速的物流服务体系，大力发展田园休闲旅游，促进区域其他产业整体发展，推动第三产业转型升级。

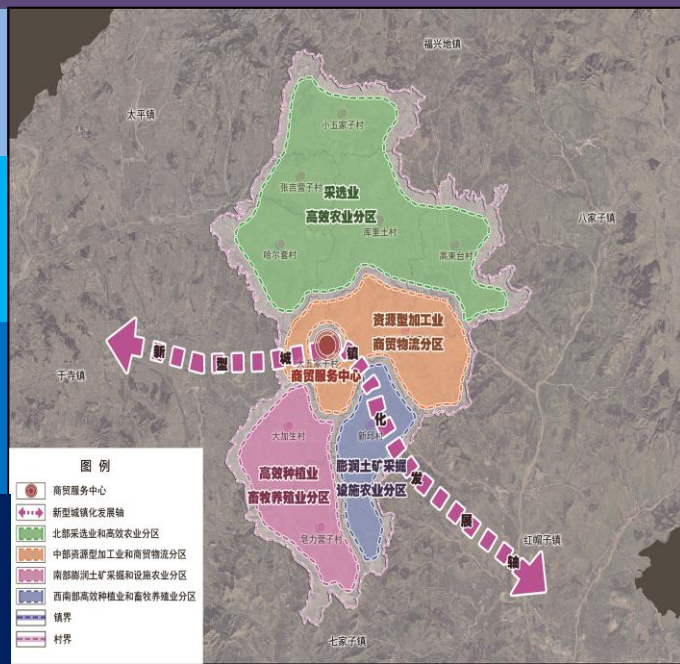
大五家子镇区域产业重点划分为四个产业区


商贸物流分区

高效农业分区

设施农业分区

畜牧养殖业分区





04

镇村统筹发展

镇村体系规划

构建“镇区——中心村——一般村”的三级镇村体系

镇区

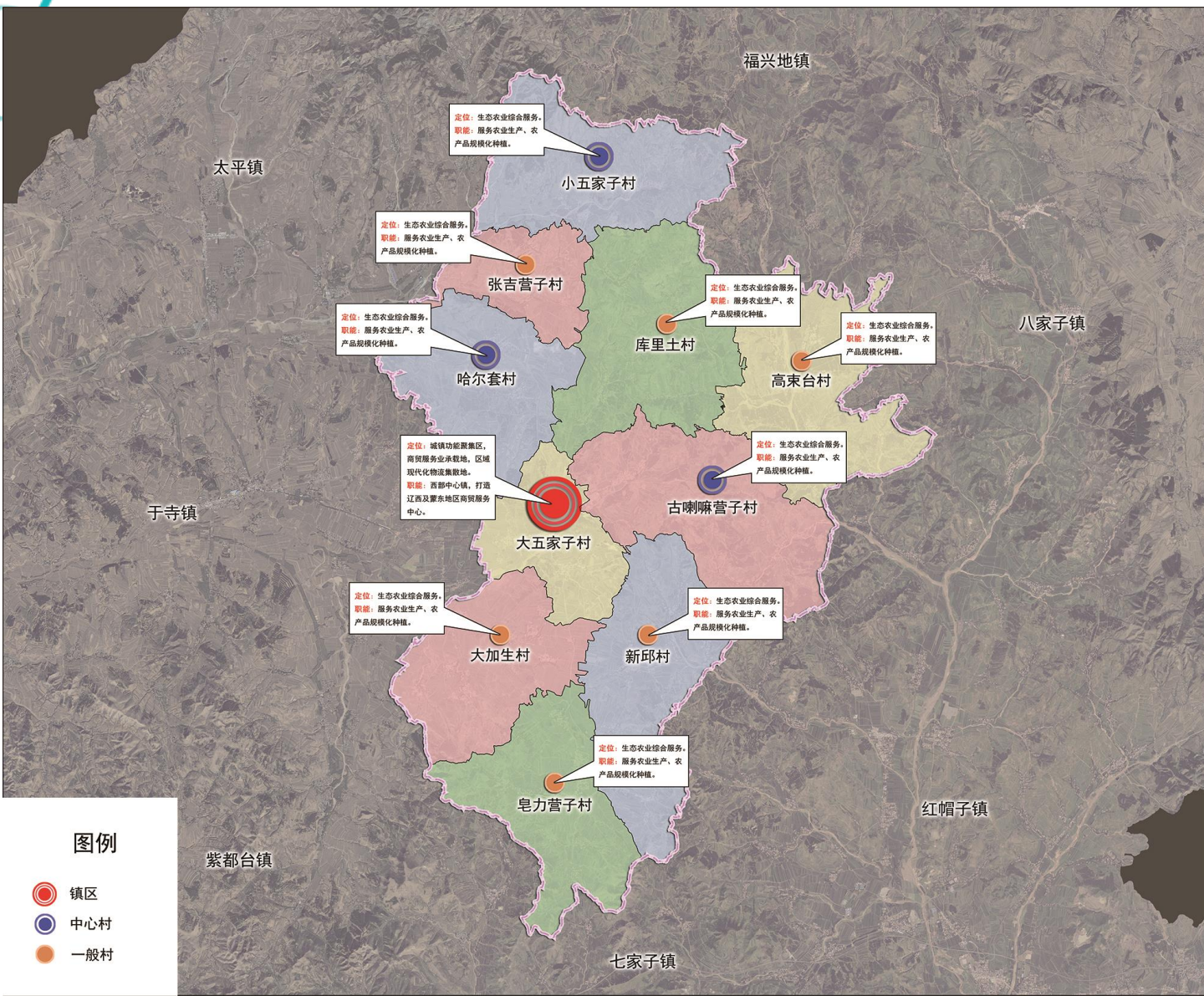
大五家子村

中心村

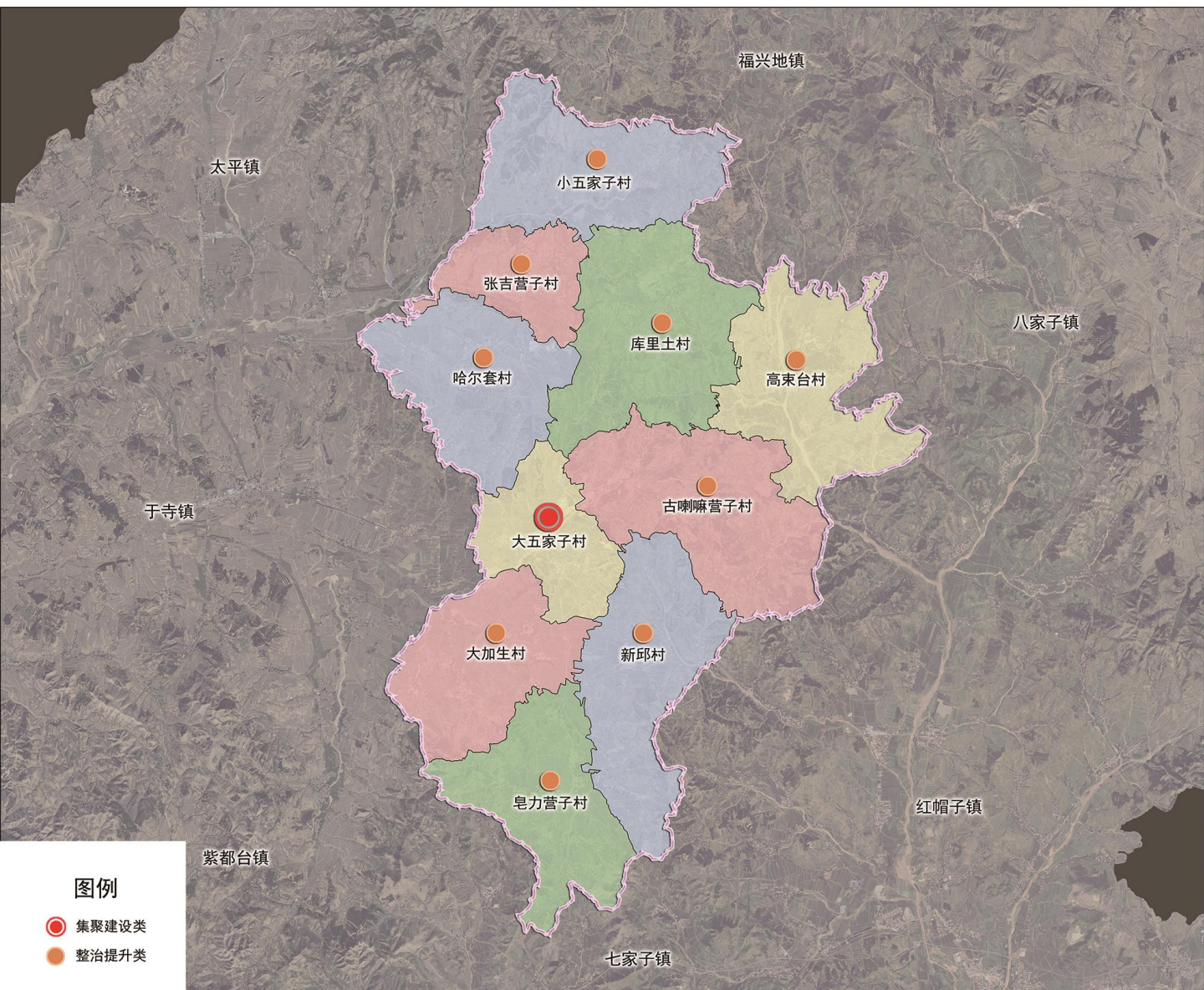
小五家子村、哈尔套村、古喇嘛营子村

一般村

张吉营子村、库里土村、高束台村、新邱村、大加生村、皂力营子



村庄分类管控



村庄类型	行政村名
集聚建设类	大五家子村
整治提升类	哈尔套村
	新邱村
	高束台村
	古喇嘛营子村
	张吉营子村
	小五家子村
	库里土村
	皂力营子村
	大加生村

An aerial photograph of a village nestled in a valley. The village features traditional Chinese architecture with white walls and dark tiled roofs. The surrounding landscape is lush green, with terraced fields and dense forests on the hillsides. A large, white, stylized number '05' is overlaid on the right side of the image.

05

镇区布局规划

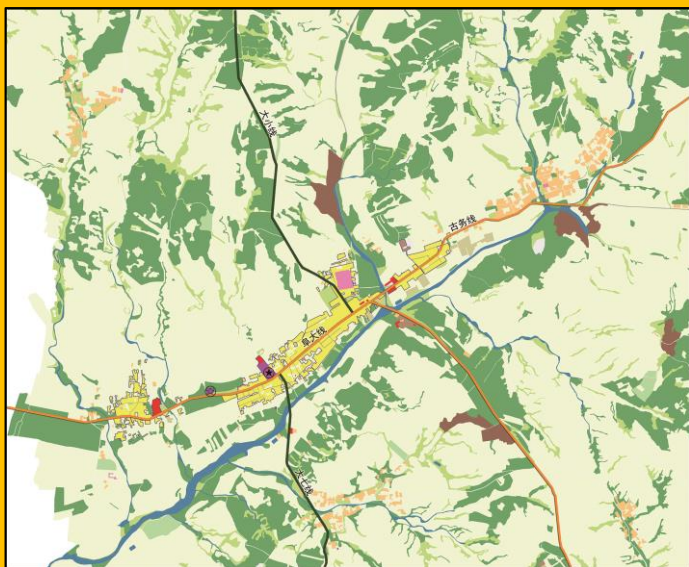
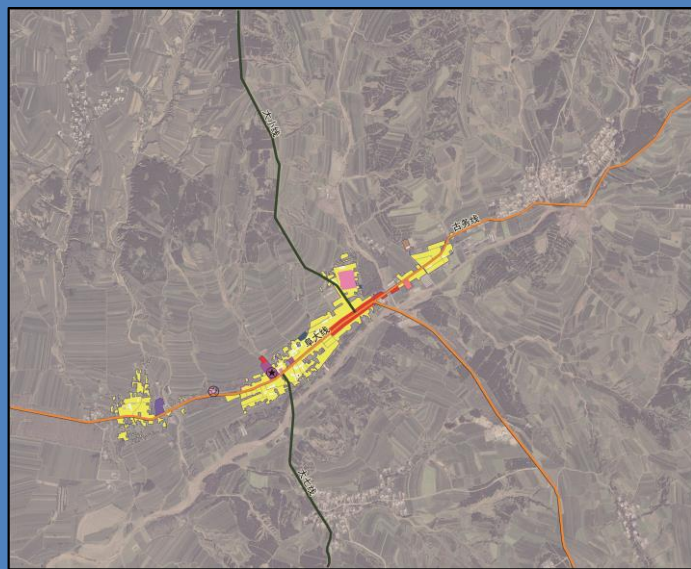
用地布局

城镇住宅用地：降低至占镇区建设用地的69.71%

商业用地：增加至占镇区建设用地的6.05%

教育用地：增加至占镇区建设用地的3.52%

城镇道路用地：增加至占镇区建设用地的9.33%



公共设施布局

**行政管理设施**

中心村设有镇政府、公安派出所，建设管理机构、土地管理机构，工商、税务、粮管所，交通监理站，居委会等

**医疗卫生设施**

医疗卫生设施为镇区东侧的医院

**教育机构设施**

教育机构用地为大五家子中小学和中心幼儿园

**商业服务设施**

大力发展商贸服务业，适当调整现状商业街结构，规范沿街商业经营，完善商业街经济功能

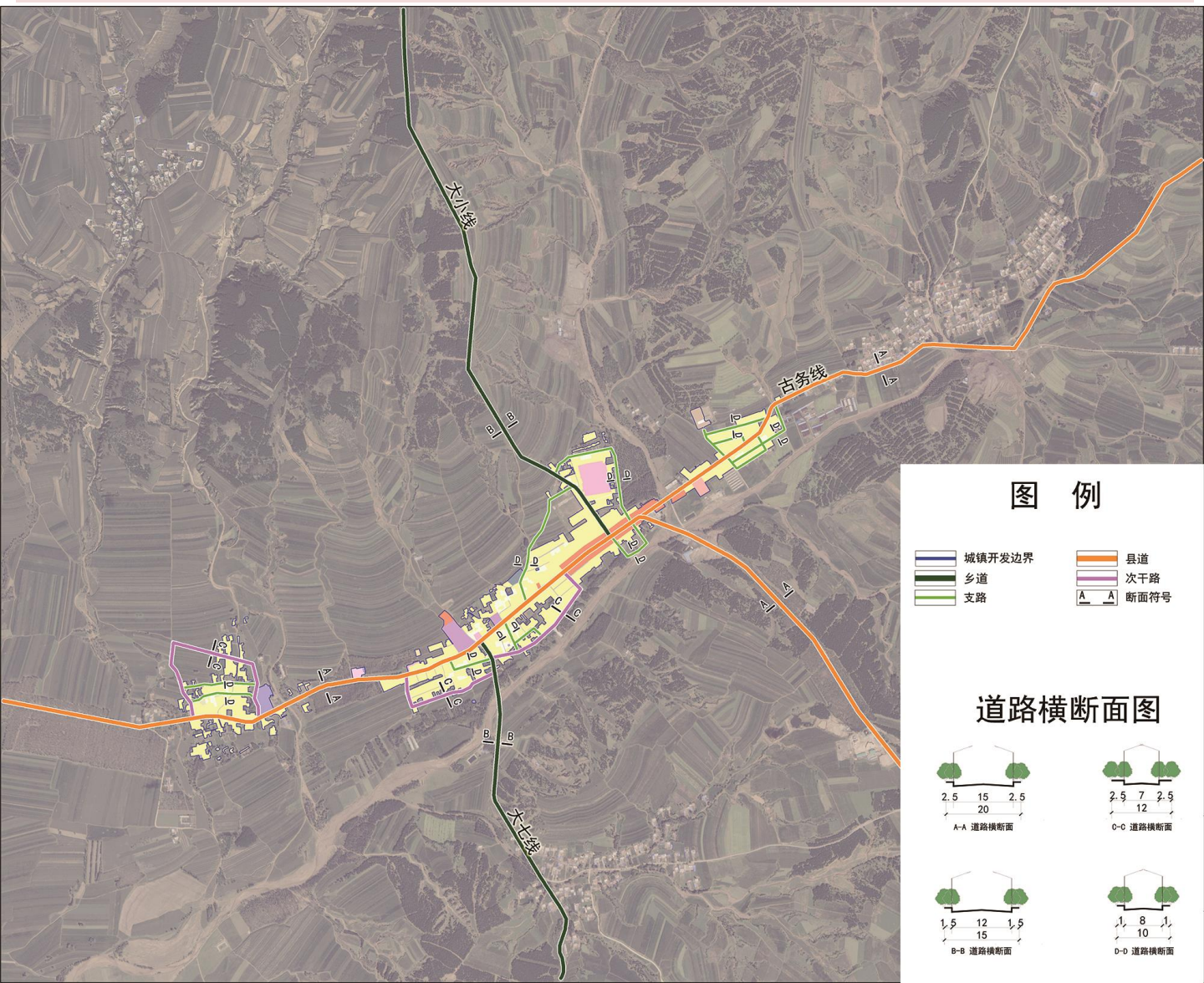
道路交通规划

道路系统等级分为**主干路、干路、支路**三个级别道路

主干路红线控制在24米

干路红线控制在15米

支路红线控制在12米



综合防灾规划



The background image shows a peaceful rural scene. In the foreground, a calm river reflects the surrounding greenery and the sky. On the left bank, there are several traditional-style houses with white walls and dark roofs, some with red-tiled roofs. A small bridge or walkway crosses the river. In the distance, misty mountains rise against a soft, overcast sky. The overall atmosphere is serene and natural.

06

国土空间整治

生态修复

大五家子镇河道治理主要为于寺河和阿门朝老河流域综合整治项目，进行全域水岸共治，打造美丽河湖。

环境治理

构建镇村污水收集处置体系，促进全域污水全收集、全处理、全达标以及综合利用，减少污水对村庄周边生态环境影响，集中对垃圾进行分类、处理、转运。

土地整治

规划期内实施农村建设用地整理，逐渐实施矿山生态修复



07

规划实施措施



政策法规体系



自然资产管理机制



规划评估和维护机制



社会参与机制



规划管理监督考核问责机制

